

Параметры объекта:

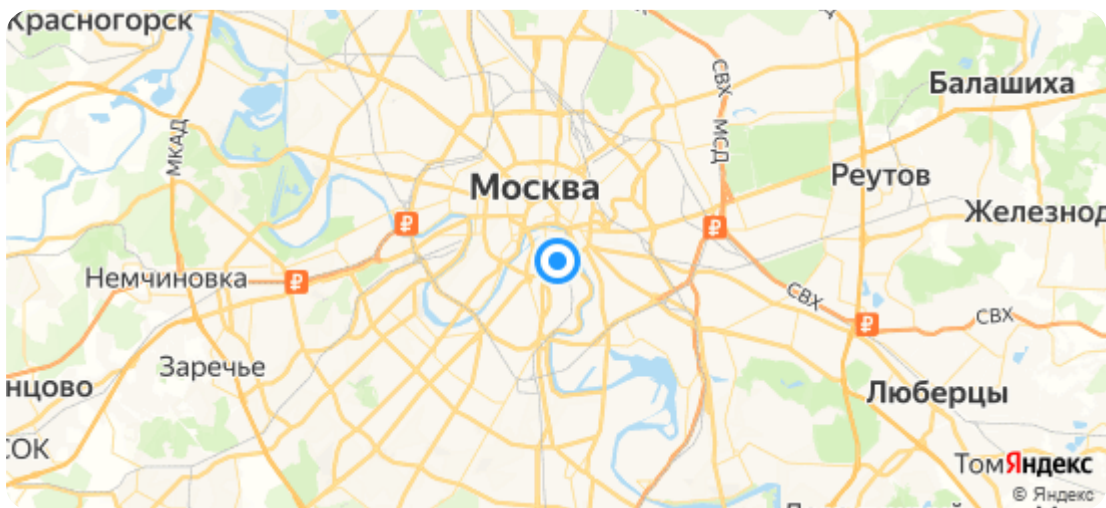
Площадь	505,0 кв.м
Высота потолков	3,0 м
Этаж	1 / 2
Тип строения	Административное здание
Метро	Павелецкая (6 мин. пешком)

Коммерческие условия:

Цена продажи	200 000 000 руб.
Система налогообложения	УСН 6%

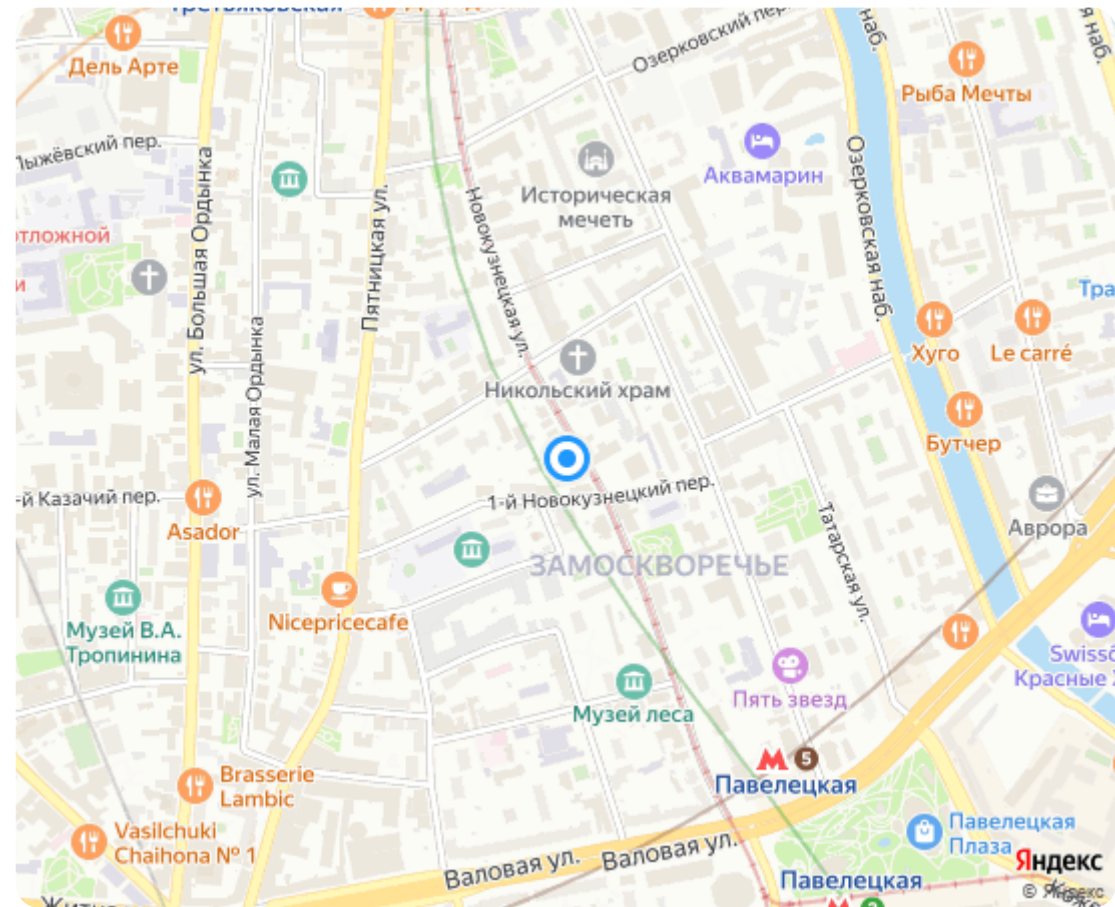
Тех. характеристики:

Планировка	Открытая
Электричество	1
Электроснабжение	100 кВт
Инженерия	Центральные коммуникации
Санузел	1
Парковка	Наземная



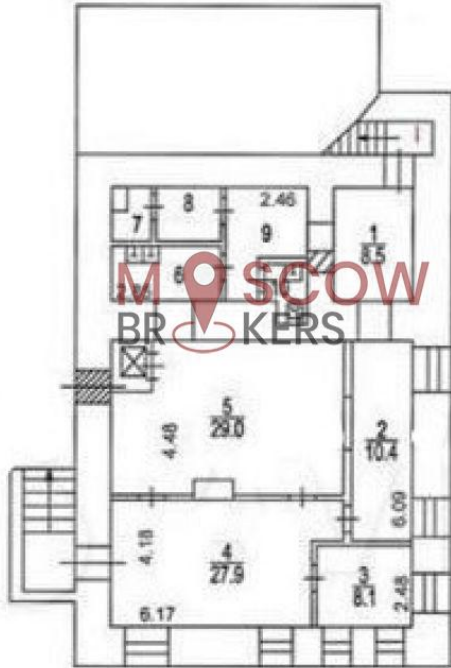
Описание:

Предлагается уникальная возможность приобрести полностью оборудованный ресторан в самом сердце столицы, на первой линии оживленной улицы Новокузнецкая. Описание объекта: Расположение: Престижный район Москвы, первая линия улицы, высокая проходимость. Удобная транспортная доступность – в 10 минутах ходьбы от станций метро Новокузнецкая и Павелецкая. Здание: Отдельно стоящее здание с несколькими входами. Общая площадь 505 кв.м., распределенная на цокольный этаж, два этажа и мансарду. Планировка: Функциональная планировка с зонированием на различные функциональные зоны: барная зона, обеденный зал, кухня, технические помещения. Оборудование: Полностью оборудованная кухня, мебель, барное оборудование. Все необходимое для ведения ресторанного бизнеса. Коммуникации: Все центральные коммуникации, мощная электрическая сеть (100 кВт), приточно-вытяжная вентиляция, кондиционирование, видеонаблюдение. Ремонт: Капитальный ремонт в 2014 году, качественная отделка, два действующих камина. Дополнительные возможности: Согласована летняя веранда, возможность создания зимнего сада. Преимущества: Готовый бизнес: Не требует дополнительных вложений, можно сразу начинать работать. Расположение: Престижный район, высокая проходимость, удобная транспортная доступность. Инфраструктура: Развитая инфраструктура района, все необходимое для комфортной работы и отдыха гостей. Потенциал: Возможность развития и расширения бизнеса.



Планировки:

ПОДВАЛ

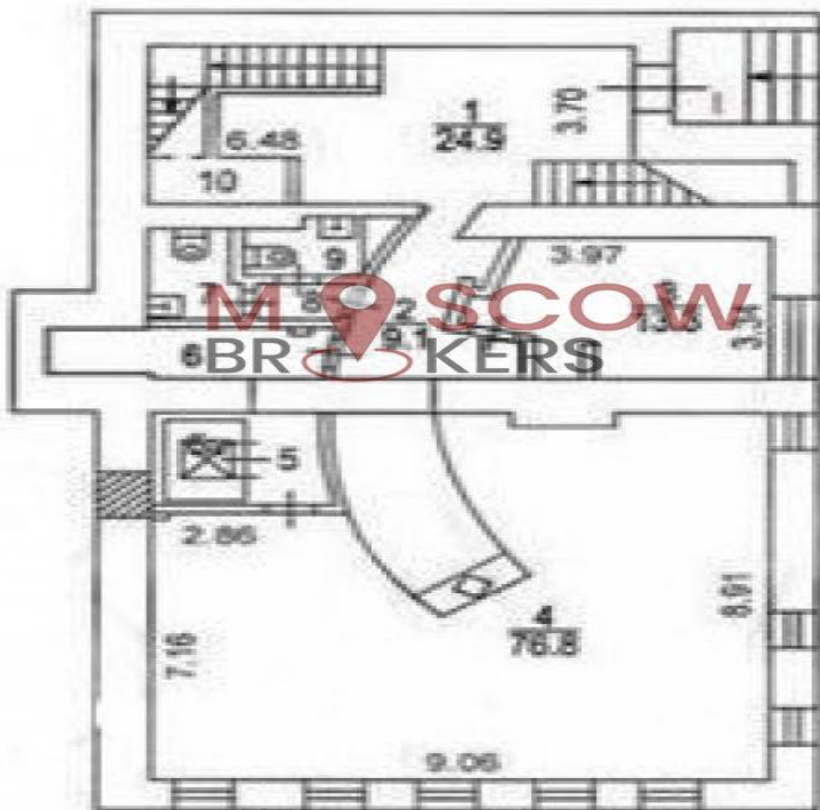


2 й ЭТАЖ

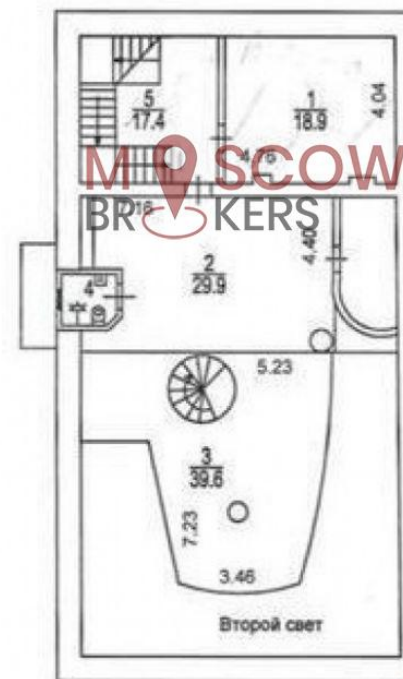


квартал № 381 ЦАО г.Мо

1 И ЭТАЖ



АНТРЕСОЛЬ 2 ЭТАЖА



Бауманское

Фотографии:

