

Параметры объекта:

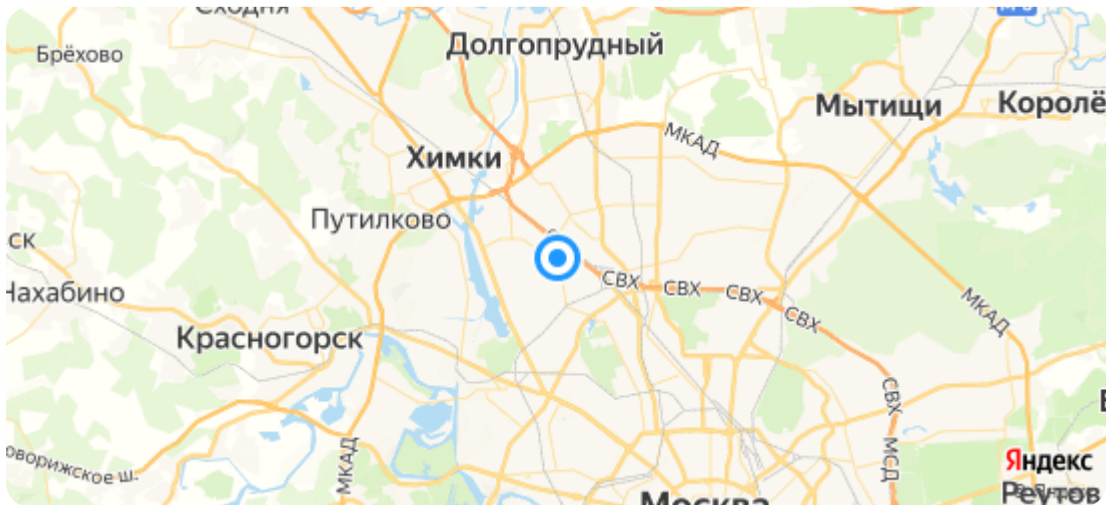
Площадь	8 528,0 кв.м
Высота потолков	3,0 м
Этаж	1 / 5
Тип строения	Отдельно-стоящее здание
Метро	Водный стадион (9 мин. на автомобиле)

Коммерческие условия:

Цена продажи	1 165 000 000 руб.
Система налогообложения	УСН 6%

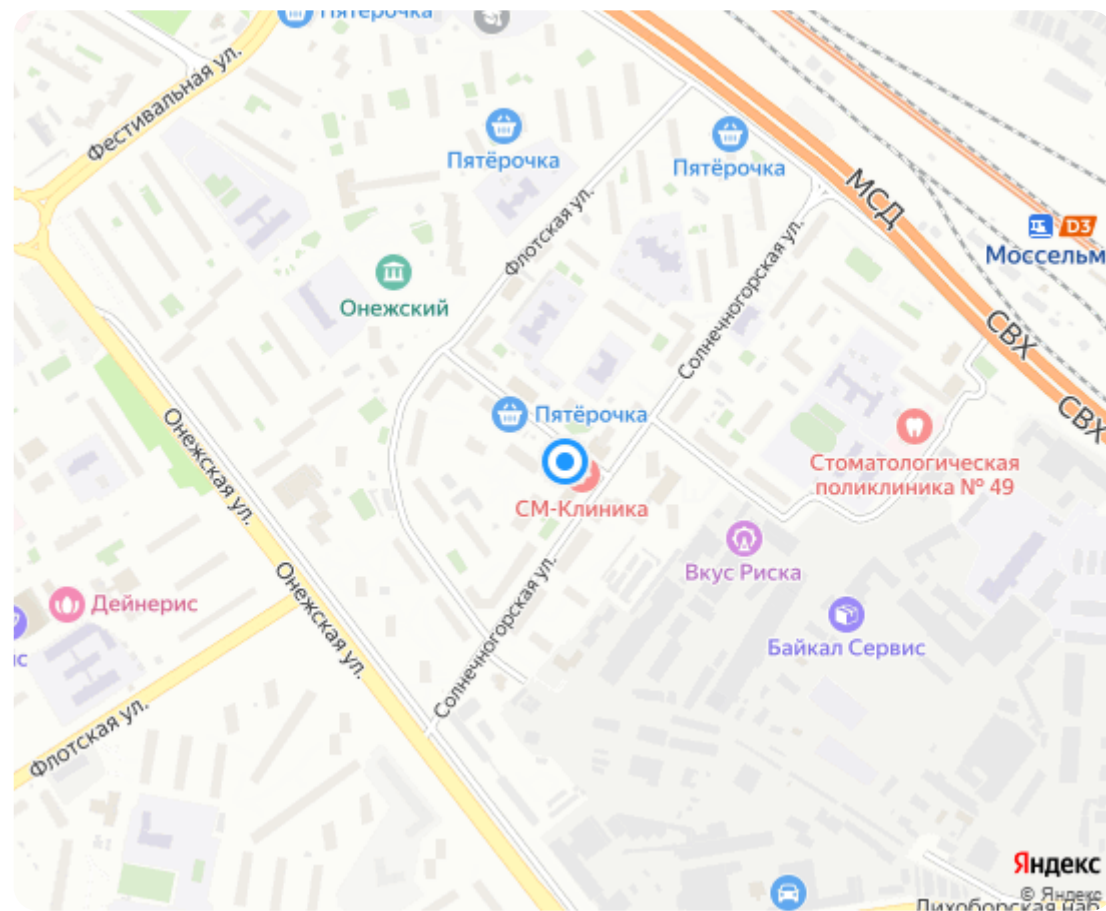
Тех. характеристики:

Планировка	Открытая
Электричество	1
Электроснабжение	750 кВт
Инженерия	Центральные коммуникации
Санузел	1
Парковка	Наземная

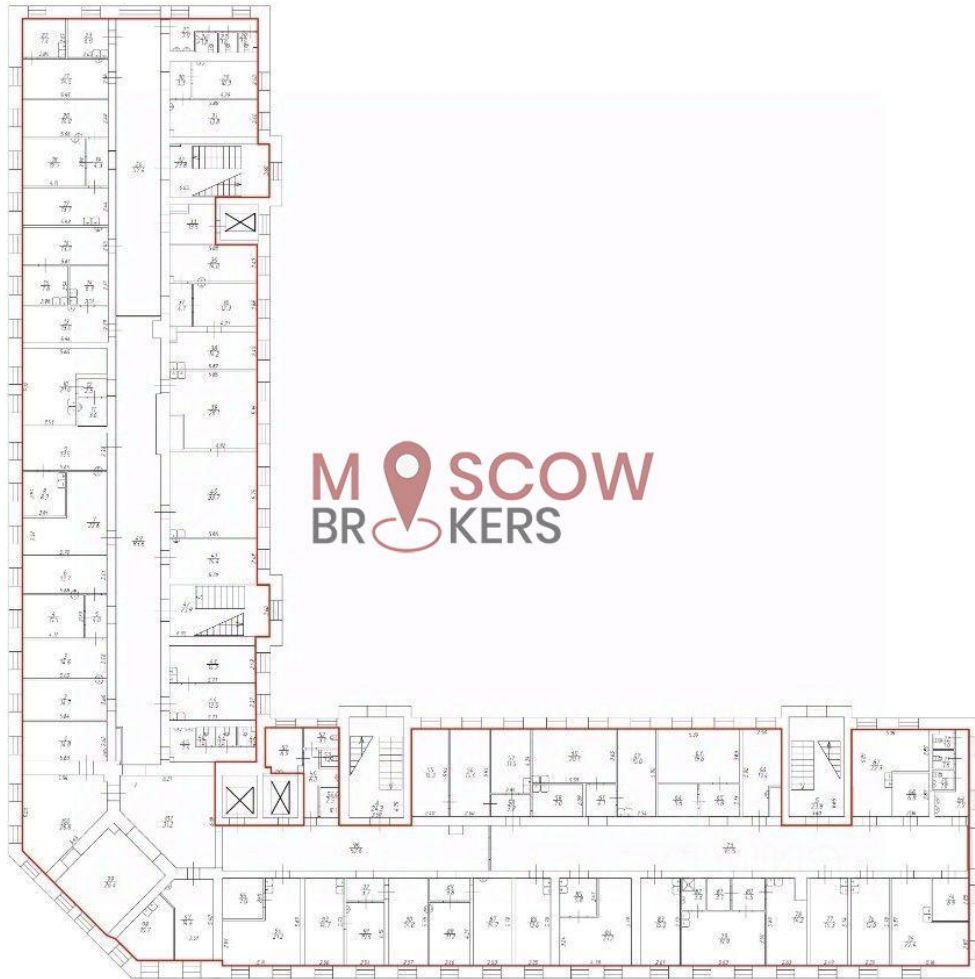


Описание:

Продается отдельно стоящее пятиэтажное здание общей площадью 8 528 кв.м., расположенное в районе Головинский, в шаговой доступности от станции метро "Водный стадион". Описание объекта: Здание: Современное здание с продуманной планировкой, включающей пять входных групп, три лифта и просторные помещения с высотой потолков 3,5 метра. Арендатор: В здании располагается крупнейший в сети медицинский центр для взрослых "СМ-Клиника", имеющий долгосрочный договор аренды. Инфраструктура: Развитая инфраструктура, включающая собственную парковку на 40 машиномест, удобные подъездные пути и современные инженерные системы. Земельный участок: В собственности земельный участок площадью 4 209 кв.м., предназначенный для эксплуатации медицинских учреждений. Преимущества: Высокая доходность: Стабильный доход от аренды, обеспечиваемый надежным арендатором - крупнейшей медицинской сетью. Расположение: Удобное расположение в развивающемся районе с хорошей транспортной доступностью. Инфраструктура: Развитая инфраструктура, позволяющая обеспечить комфортные условия для пациентов и сотрудников. Потенциал: Возможность дальнейшего развития медицинского центра или перепрофилирования под другие виды деятельности. Технические характеристики: Общая площадь: 8 528 кв.м. Этажность: 5 этажей Парковка: 40 машиномест Земельный участок: 4 209 кв.м. Коммуникации: Все центральные коммуникации, выделенная мощность 750 кВт Коммерческие условия: Арендатор: Медицинский центр "СМ-Клиника" Договор аренды: Долгосрочный договор аренды Стоимость: 1 165 000 000 рублей



Планировки:



Фотографии:









