

Параметры объекта:

Площадь	77,6 кв.м
Высота потолков	3,0 м
Этаж	1 / 6
Тип строения	Жилой дом
Метро	Октябрьское поле (1 мин. пешком)

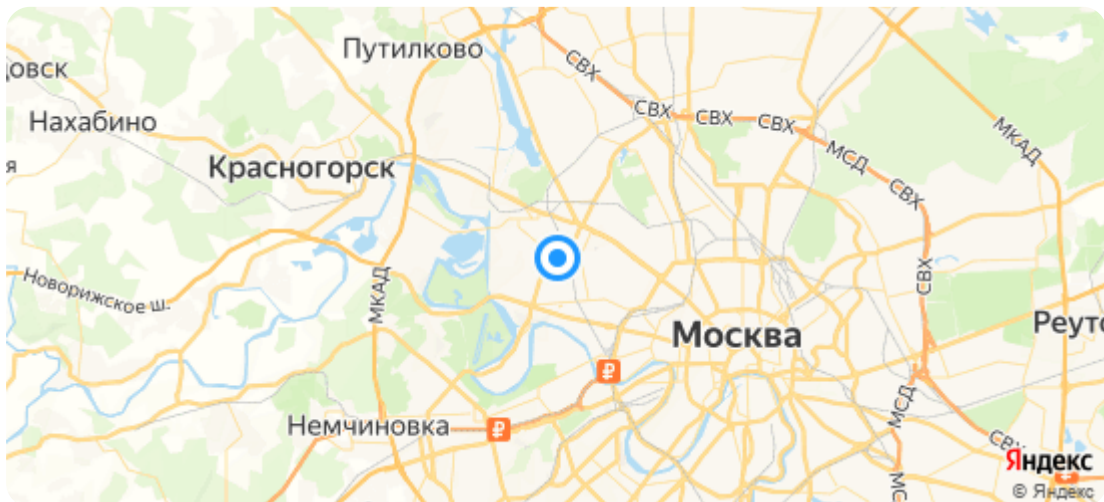
Коммерческие условия:

Стоимость за кв.м	837 629 руб.
Ставка аренды в месяц, руб.	520 000 руб.
Арендная ставка за кв.м / месяц	6 702 руб.
Арендная ставка за кв.м / год	80 413 руб.

Тех. характеристики:

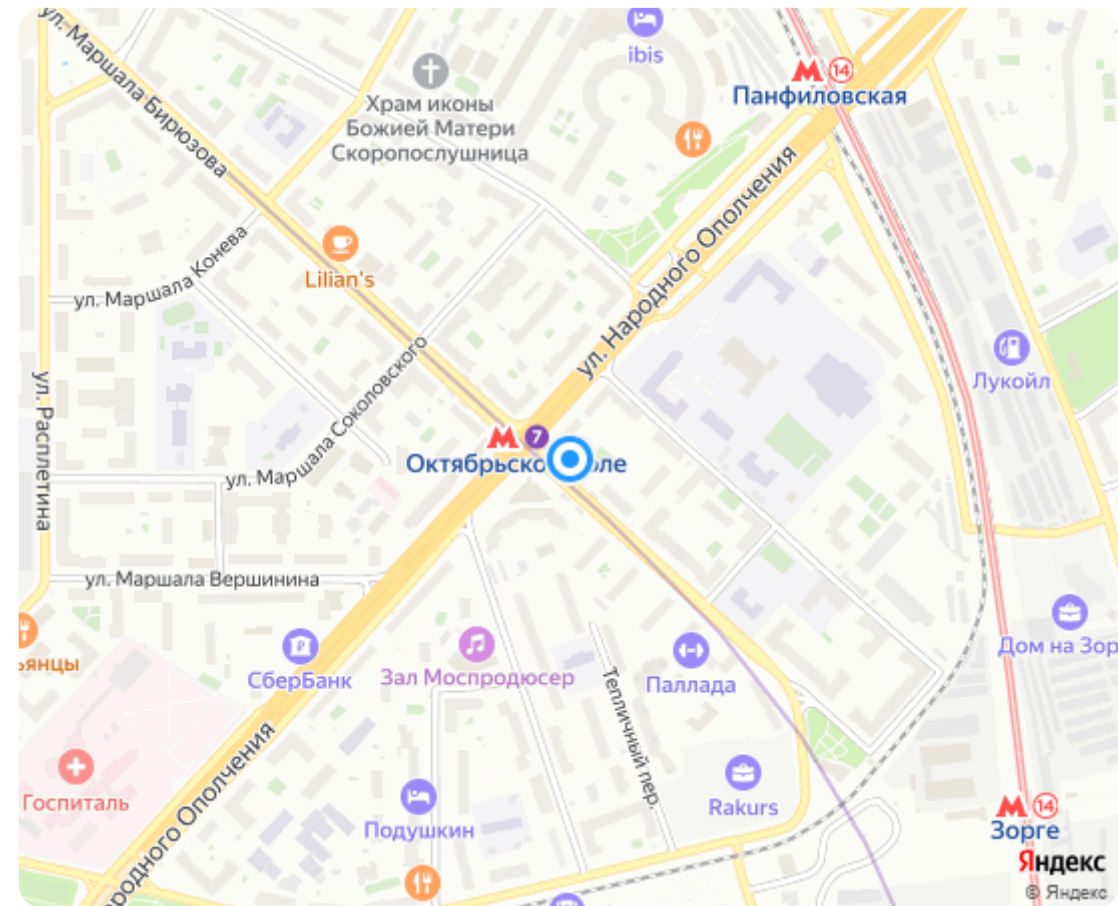
Планировка	Открытая
Отделка	За выездом арендатора
Витринные окна	В наличии
Электроснабжение	25 кВт
Инженерия	Центральные коммуникации
Санузел	1

Целевое использование:

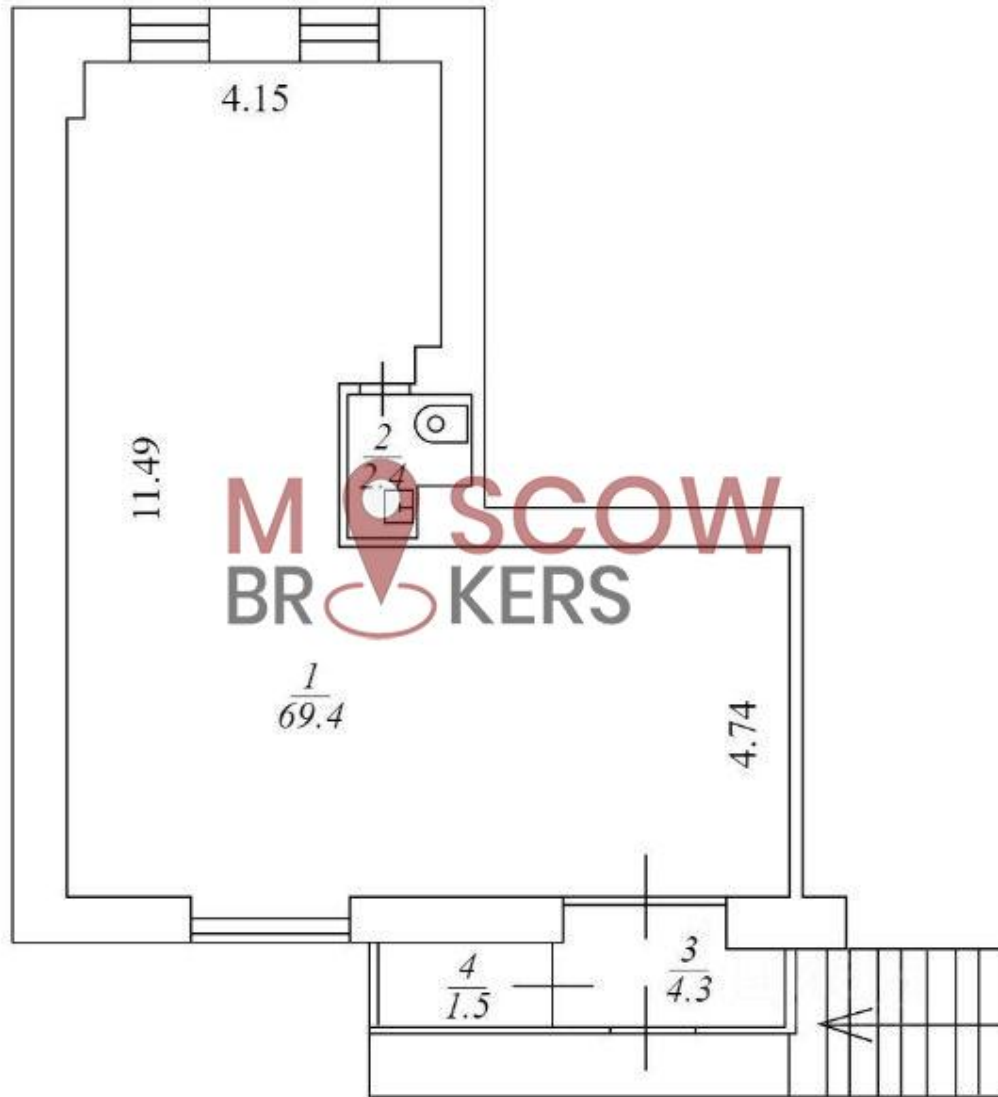


Описание:

Помещение площадью 77,6 м² находится на 1 этаже 6-этажного дома рядом с выходом станции метро Октябрьское поле. Пассажиропоток станции превышает 75 тыс. человек в сутки, что обеспечивает непрерывное движение пешеходов вдоль витрин. В помещении отдельный вход с фасада, теплое остекление входной группы с высоким рекламным потенциалом, центральные коммуникации. Торговое окружение представлено продовольственным универсамом «Дикси», ювелирным магазином, винным супермаркетом «Ароматный мир», кафе «Лукум», напротив торговый центр «Дарья».



Планировки:



Фотографии:



