

Параметры объекта:

Площадь	191,4 кв.м
Высота потолков	3,5 м
Этаж	1 / 15
Тип строения	Жилой дом
Метро	Павелецкая (3 мин. пешком)

Коммерческие условия:

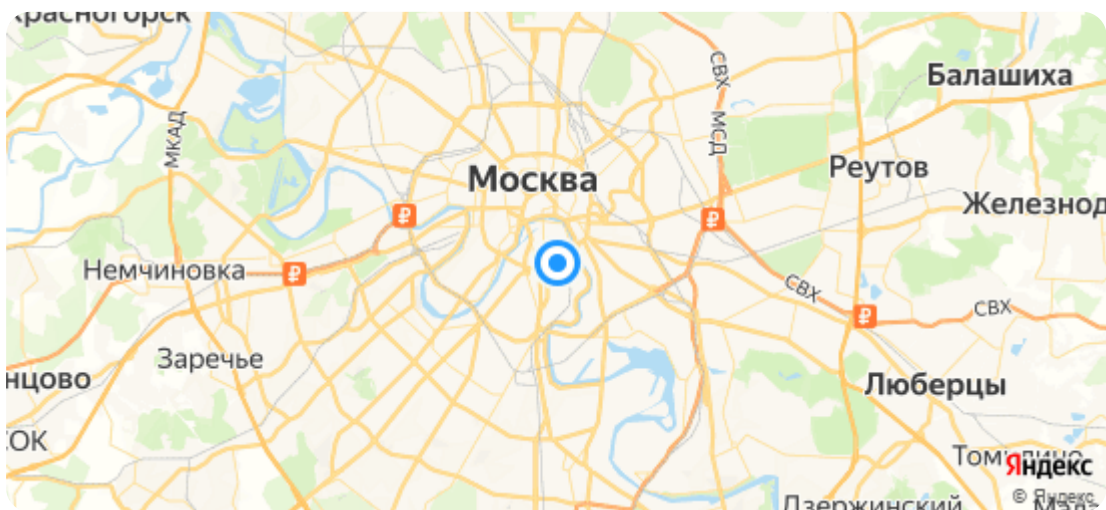
Ставка аренды в месяц, руб.	950 000 руб.
Арендная ставка за кв.м / месяц	4 964 руб.
Арендная ставка за кв.м / год	59 562 руб.
Система налогообложения	УСН 6%

Тех. характеристики:

Планировка	Открытая
Витринные окна	В наличии
Электроснабжение	70 + кВт
Санузел	1

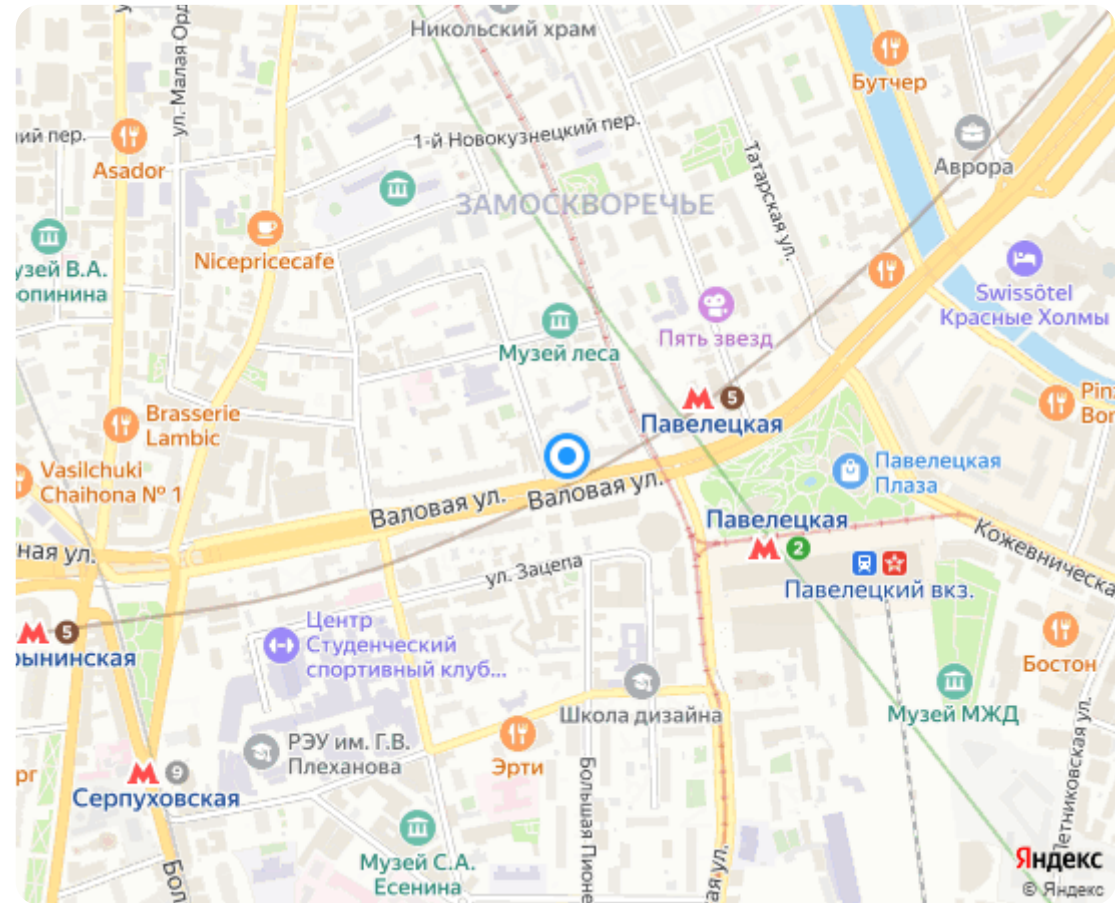
Целевое использование:

Ресторан, Шоу-рум, Ювелирные украшения, Электроника, Чайный магазин

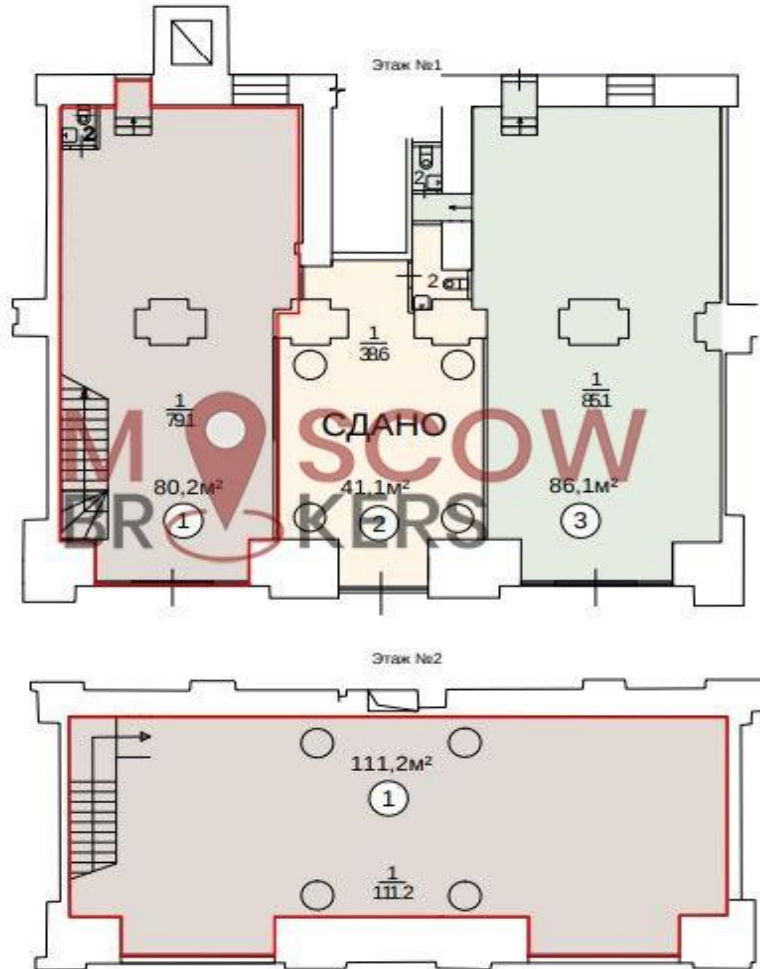


Описание:

Аренда торгового помещения по адресу: улица Валовая дом 6. Общая площадь - 191.4 кв.м. (1 этаж - 80.2 кв.м. антресоль - 111.2 кв.м.)
Высота потолков: 3,5 м первый этаж; 3,07 м антресоль Вход 2 отдельных с фасада, 1 со двора Витринные окна Электрическая мощность, достаточная для любого вида деятельности Мокрые точки: 1 этаж- 3 шт. подвал-7 шт. Есть вытяжка Первая фасадная линия Садового кольца в минуте пешком от метро «Павелецкая». Сложившееся деловое и торговое окружение, вблизи расположены отделения «Альфа Банк», «Абсолют Банк», МКБ, «Открытие», Вестерн Юнион, «Россельхозбанк» и «Сбербанк», супермаркет «Азбука Вкуса», аптеки «ГорЗдрав» «36,6», кафе «Шоколадница», рестораны «Якитория», «Montis», бар «Тот еще гусь», фитнес-клуб Republica. Рядом находится БЦ класса «А» LightHouse, где расположены центральные офисы международных компаний: McDonald's Moscow, рейтингового агентства Fitch Ratings, производителя шин Continental, инвестиционной компании O1 Properties и многих других.



Планировки:



Фотографии:

