

### Параметры объекта:

Площадь	602,7 кв.м
Этаж	1 / 10
Тип строения	Жилой дом
Метро	Алексеевская (6 мин. пешком)

### Коммерческие условия:

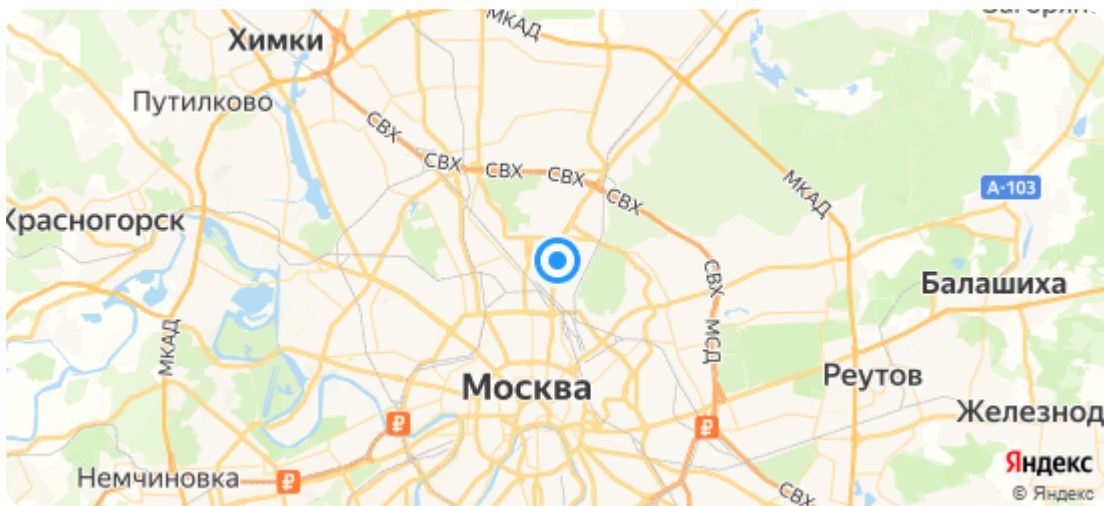
Ставка аренды в месяц, руб.	650 000 руб.
Арендная ставка за кв.м / месяц	1 079 руб.
Арендная ставка за кв.м / год	12 942 руб.
Система налогообложения	УСН 6%

### Тех. характеристики:

Планировка	Открытая
Отделка	За выездом арендатора
Витринные окна	В наличии
Инженерия	Центральные коммуникации
Санузел	1
Парковка	Наземная

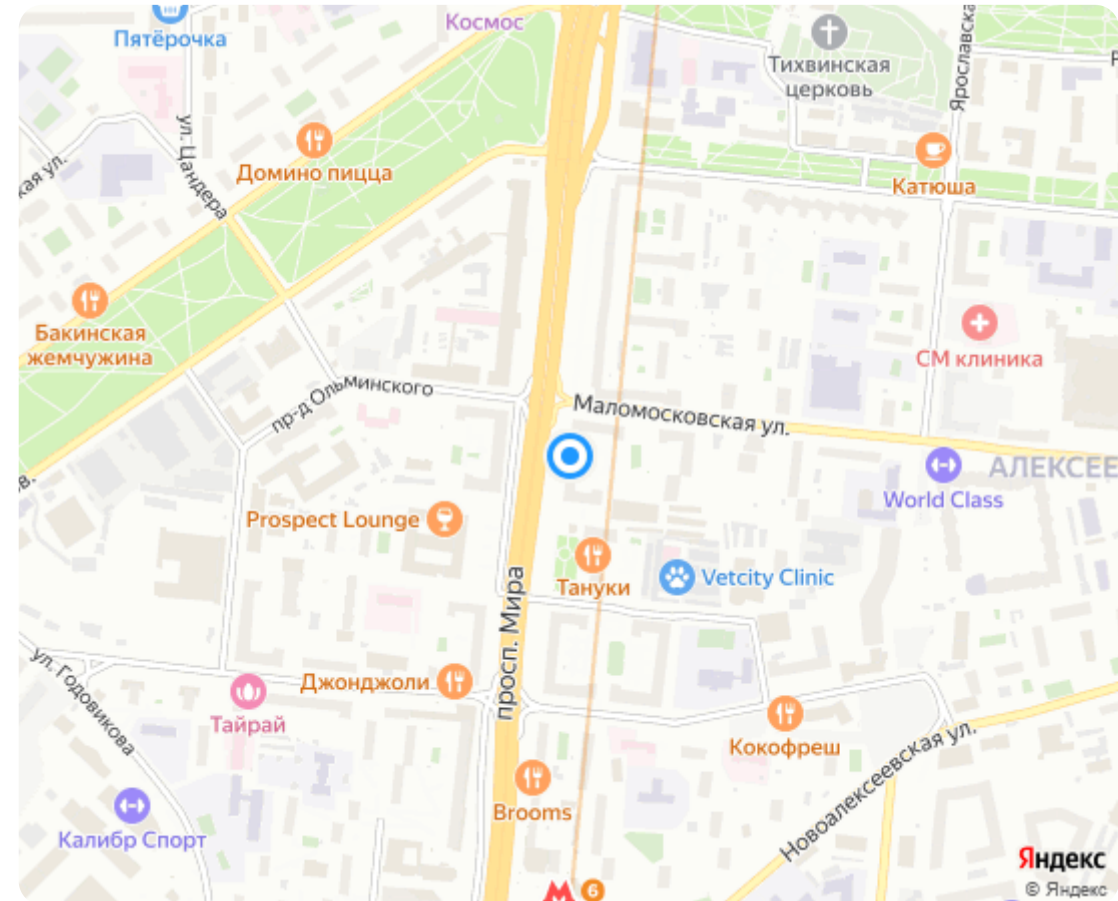
### Целевое использование:

Дискаунтер, СПА, Оптика/Ортопедия, Косметика, Товары для дома, Кулинария, Стоматология, Салон красоты, Одежда/Обувь, Минимаркет, Медицинский центр, Мебель/Интерьер, Книжный магазин, Зоомагазин, Банк, Копицентр/Фото



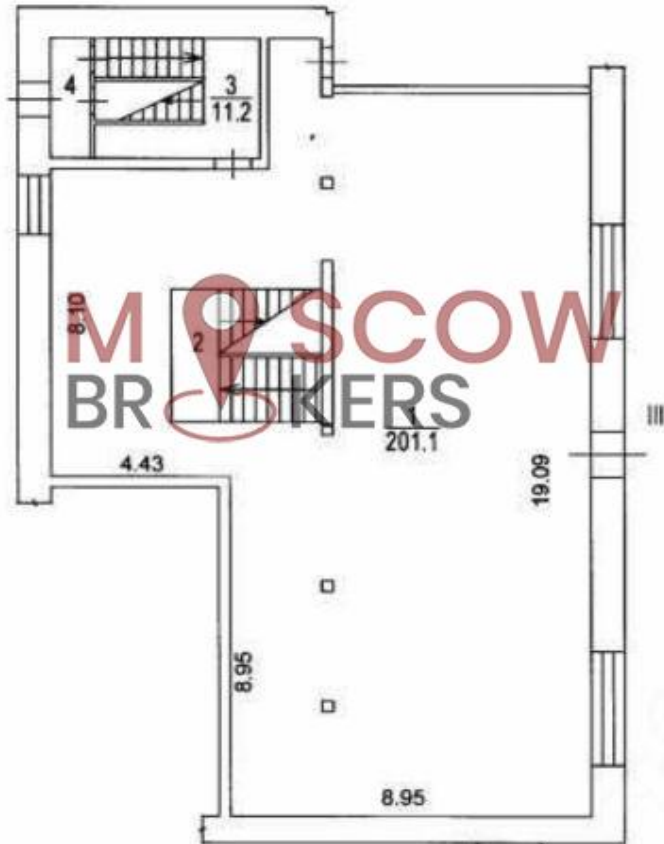
## Описание:

Аренда торгового помещения по адресу Проспект мира 122. Помещение расположено на 1 этаже жилого дома. В 6 минутах ходьбы станция метро Алексеевская. Густонаселенный жилой массив. Сложившееся торговое окружение. Общая площадь помещения 602,7м2. Помещение с ремонтом, в данный момент расположен магазин обуви. Каникулы предоставляются.

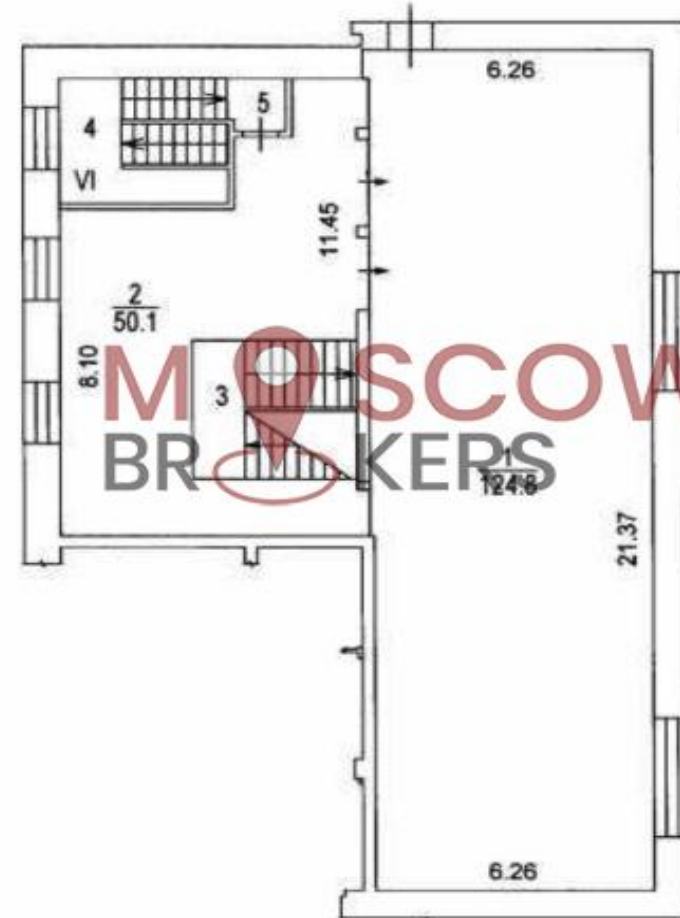


**Планировки:**

**1 ЭТАЖ**



**АНТРЕСОЛЬ 1 ЭТАЖА**



Фотографии:







