



### Параметры объекта:

Площадь	431,0 кв.м
Этаж	1 / 6
Тип строения	Административное здание
Метро	Пушкинская (1 мин. пешком)

### Коммерческие условия:

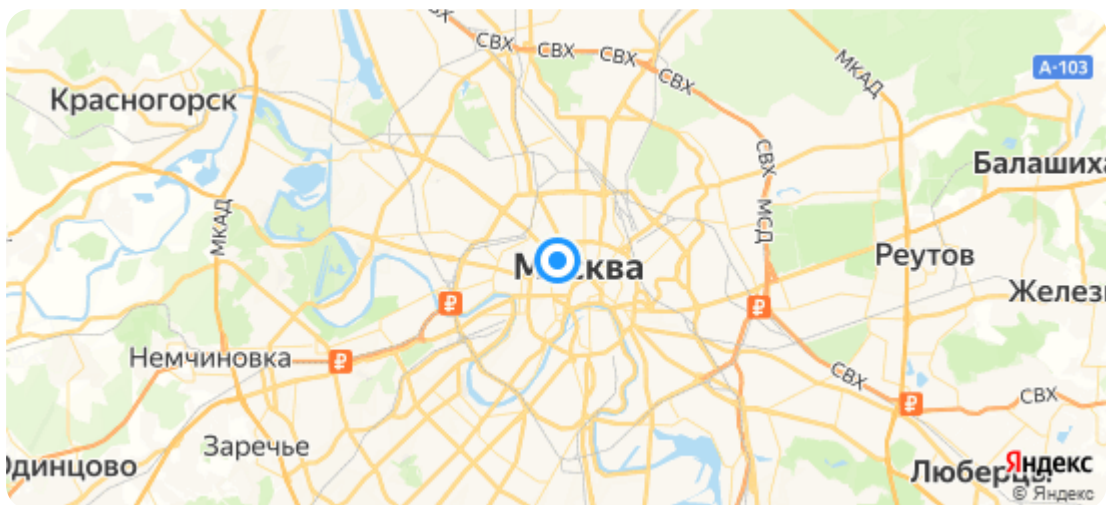
Ставка аренды в месяц, руб.	1 975 000 руб.
Арендная ставка за кв.м / месяц	4 583 руб.
Арендная ставка за кв.м / год	54 989 руб.
Система налогообложения	НДС 20% включён

### Тех. характеристики:

Планировка	Открытая
Отделка	За выездом арендатора
Витринные окна	В наличии
Электроснабжение	150 кВт
Инженерия	Центральные коммуникации
Санузел	1
Вентиляция под общепит	В наличии
Парковка	Наземная

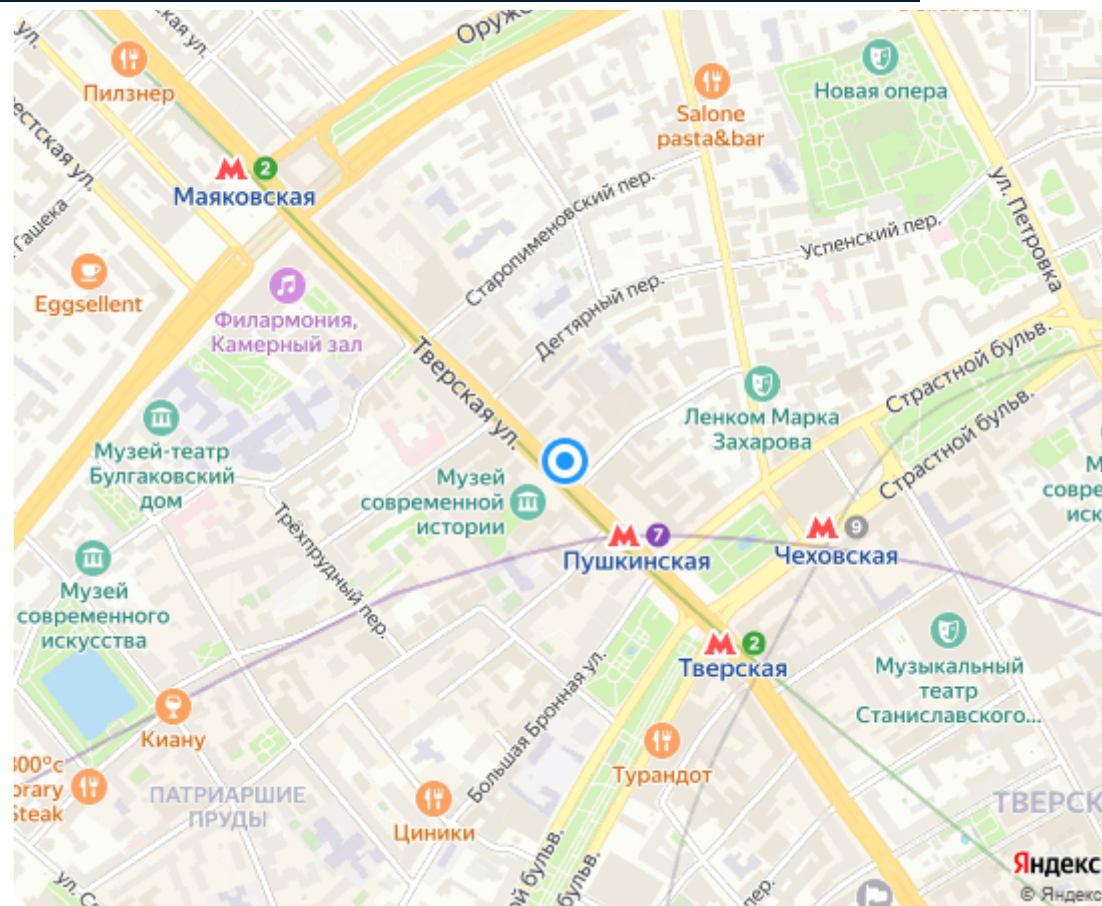
### Целевое использование:

Оптика/Ортопедия, Товары для дома, Кулинария, Супермаркет, Стоматология, Салон красоты, Одежда/Обувь, Медицинский центр, Мебель/Интерьер, Караоке клуб, Ресторан, Офис, представительство компании, Банк, Кальянная

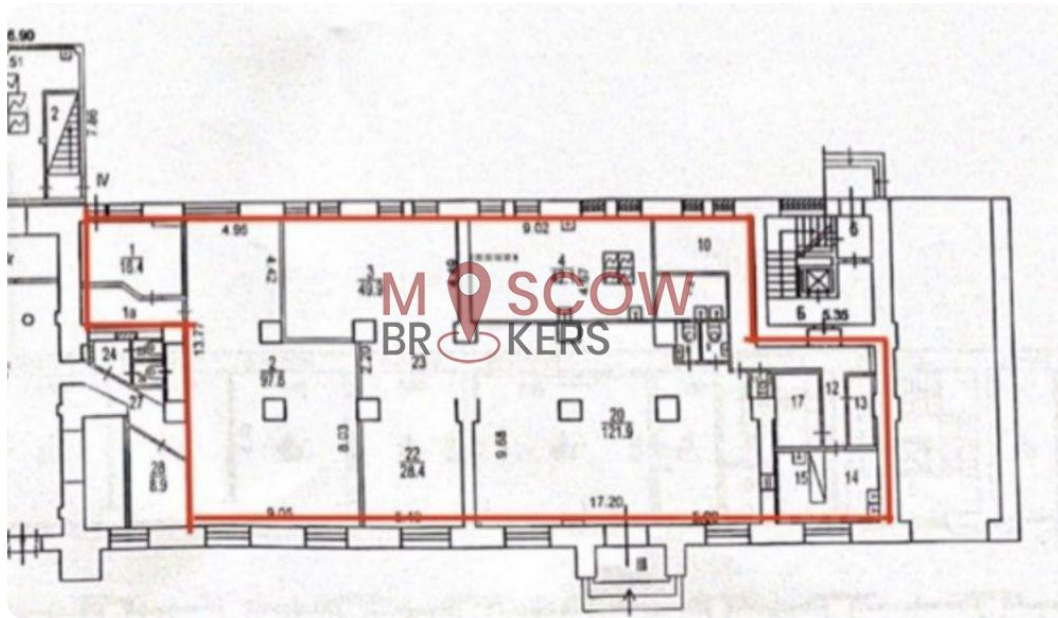


## Описание:

Аренда торгового помещения по адресу ул. Тверская д. 20 (1 мин. до метро Тверская, Пушкинская), ранее был ресторан. Помещение 431 м2 расположено на 1 этаже административного здания. Планировка зальная, большие витринные окна, состояние: за выездом арендатора, мощность 150 кВт (возможно увеличение), возможна организация летней веранды, есть вытяжка! В окружении находятся торговые и бизнес-центры, Правительство Москвы, министерства, жилые дома высокого уровня. Высокий пешеходный и автомобильный трафик! Ставка: 1 975 417 руб. в месяц (включая НДС и эксплуатацию).



Планировки:



Фотографии:



