

Параметры объекта:

Площадь	200,0 кв.м
Высота потолков	2,7 м
Этаж	1 / 8
Тип строения	Жилой дом
Метро	Тульская (5 мин. пешком)

Коммерческие условия:

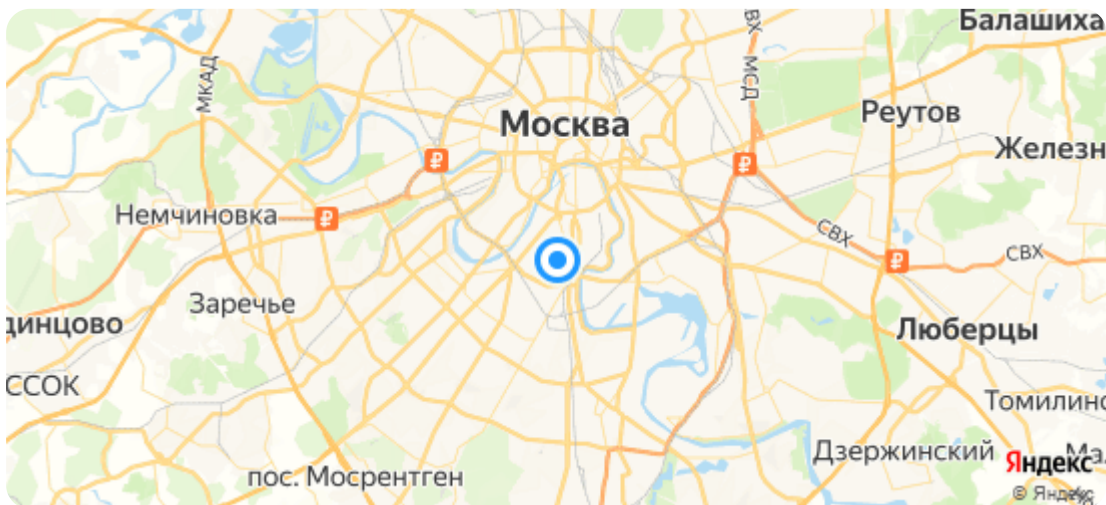
Ставка аренды в месяц, руб.	400 000 руб.
Арендная ставка за кв.м / месяц	2 000 руб.
Арендная ставка за кв.м / год	24 000 руб.
Система налогообложения	УСН 6%

Тех. характеристики:

Планировка	Смешанная
Отделка	За выездом арендатора
Инженерия	Центральные коммуникации
Санузел	1
Парковка	Наземная

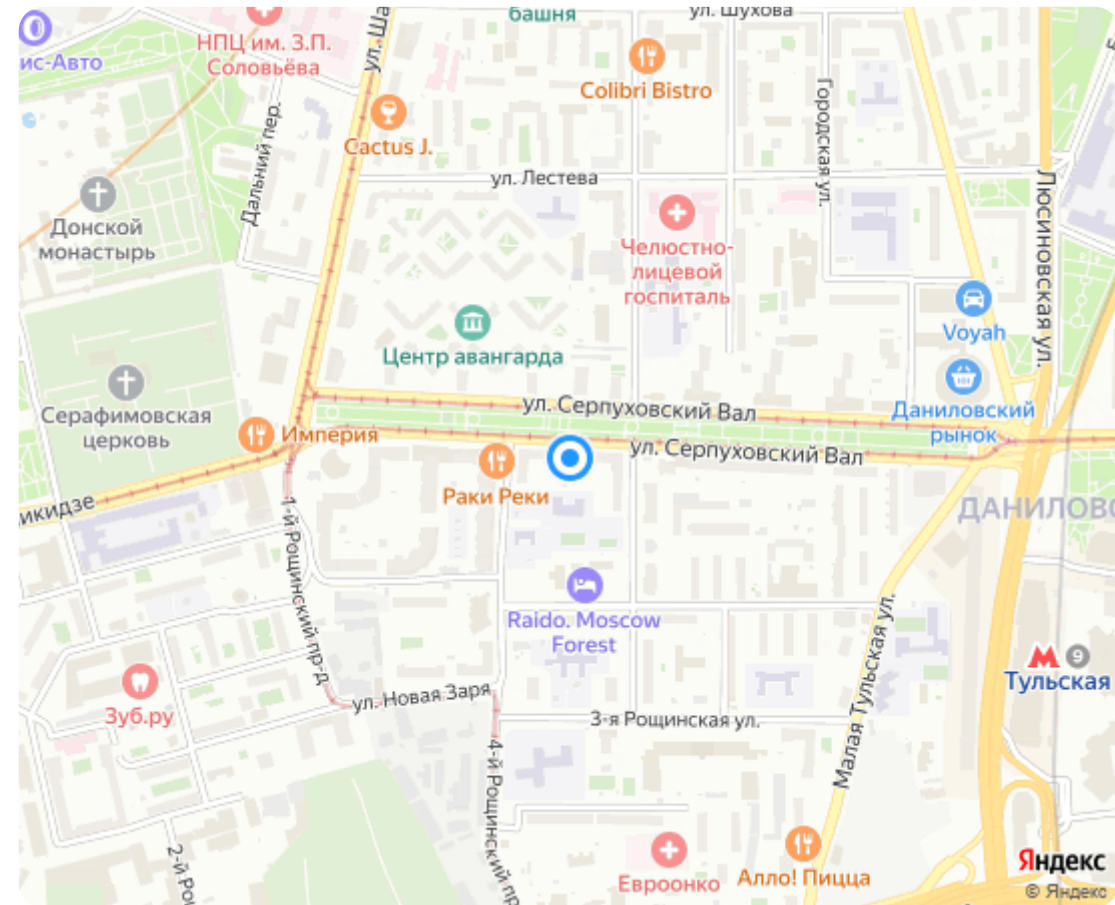
Целевое использование:

Офис, представительство компании, Производство, Пункт выдачи, Разное

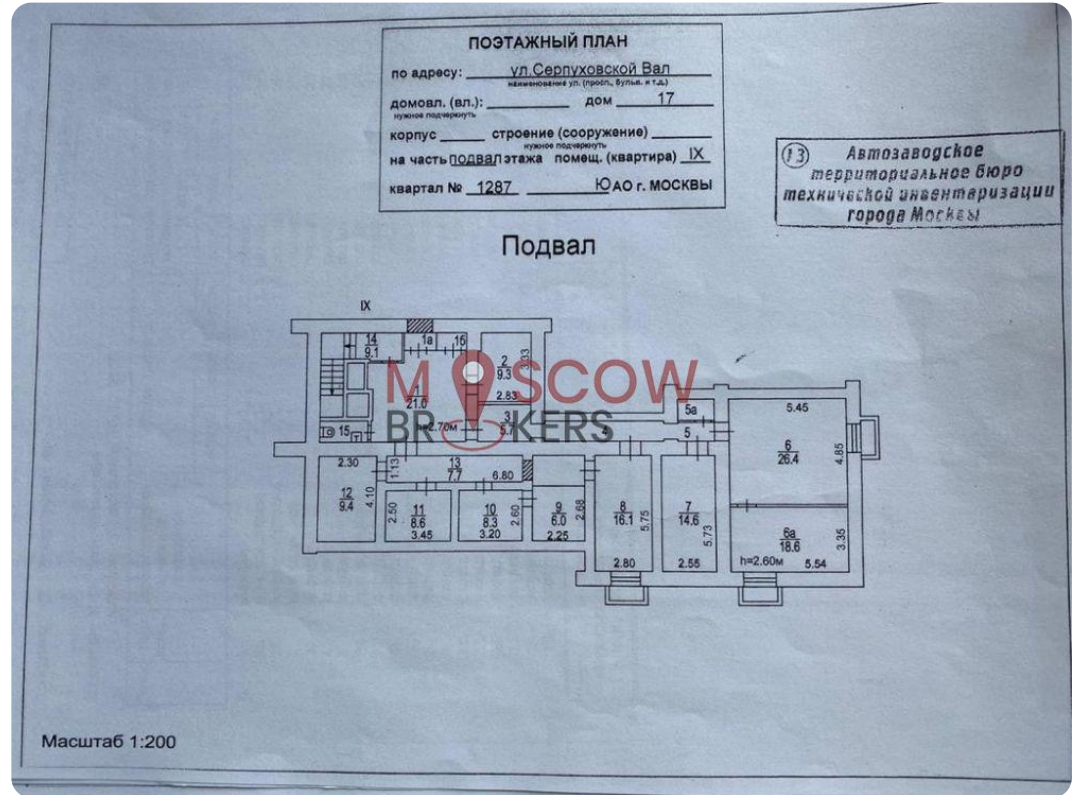
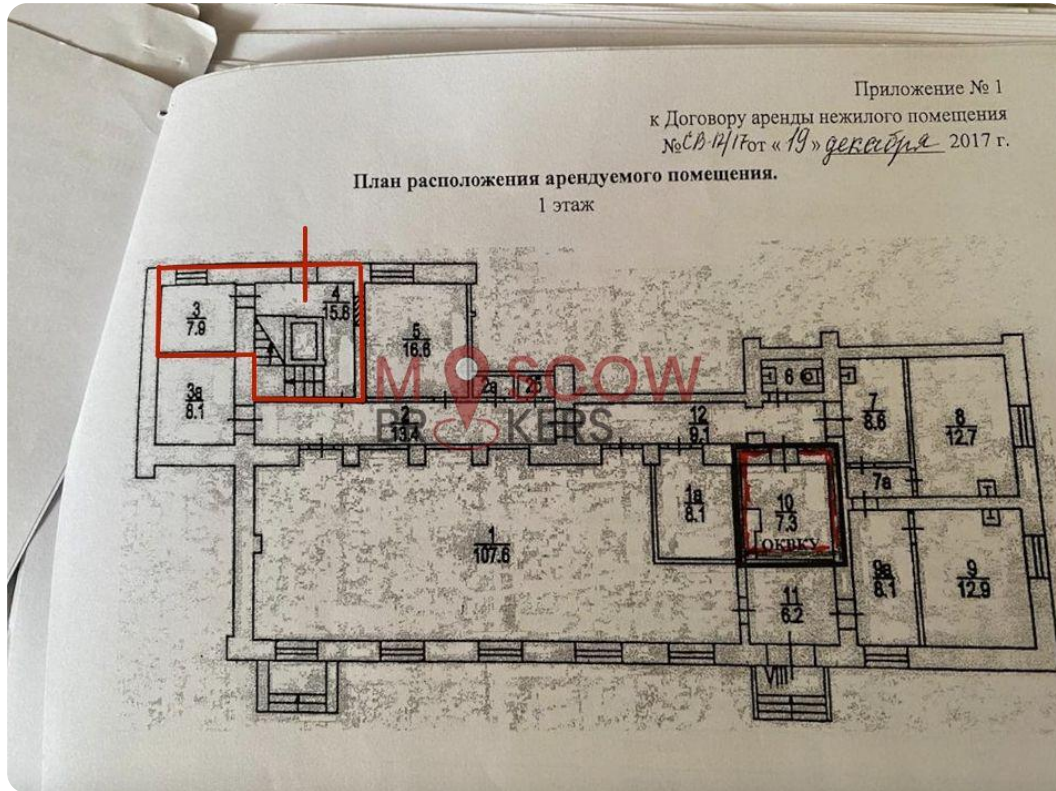


Описание:

Аренда помещения свободного назначения по адресу: Серпуховский вал 17. Помещение имеет отдельный вход со двора. На 1 этаже расположен небольшой кабинет. Основная площадь в подвале. Высота потолков в подвале 2.7м. Электрическая мощность по запросу.



Планировки:



Автозаводское

ЭКСПЛИКАЦИЯ

По адресу: ул. Серпуховский Вал, 17

Помещение N IX Тип: Складские
Последнее обследование 10.10.2005

ф.25

Этаж	NN комн.	Характеристики комнат и помещений	Общая площадь			Площадь помещений вспомогат. использ. (с коэф.)			Высота
			всего	в т.ч.		в т.ч.			
				основ.	вспом.	лодж.	балк.	проч.	
п.	1	коридор	21,0		21,0				270
	1a	пом. подсобное	1,1		1,1				260
	1б	электрощитовая	1,1		1,1				260
	2	кладовая хоз.	9,3	9,3					270
	3	коридор	5,7		5,7				270
	4	коридор	7,5		7,5				270
	5	коридор	2,5		2,5				260
	5a	пом. подсобное	1,6		1,6				270
	6	склад	26,4	26,4					270
	6a	склад	18,6	18,6					260
	7	цех заготовки	14,6	14,6					270
	8	склад	16,1	16,1					270
	9	склад	8,0	8,0					270
	10	склад	8,3	8,3					270
	11	склад	8,6	8,6					270
	12	склад	9,4	9,4					270
	13	коридор	7,7		7,7				270
	14	коридор	9,1		9,1				270
	15	санузел	1,8		1,8				270
Итого по помещению			176,4	117,3	59,1				
---Нежилые помещения всего			176,4	117,3	59,1				
в т.ч. Складские			176,4	117,3	59,1				

13 Автозаводская территория технической инвентаризации города Москвы



Фотографии:









