



### Параметры объекта:

|                 |                                |
|-----------------|--------------------------------|
| Площадь         | 21,0 кв.м                      |
| Высота потолков | 3,3 м                          |
| Этаж            | 1 / 8                          |
| Тип строения    | Жилой дом                      |
| Метро           | Университет<br>(3 мин. пешком) |

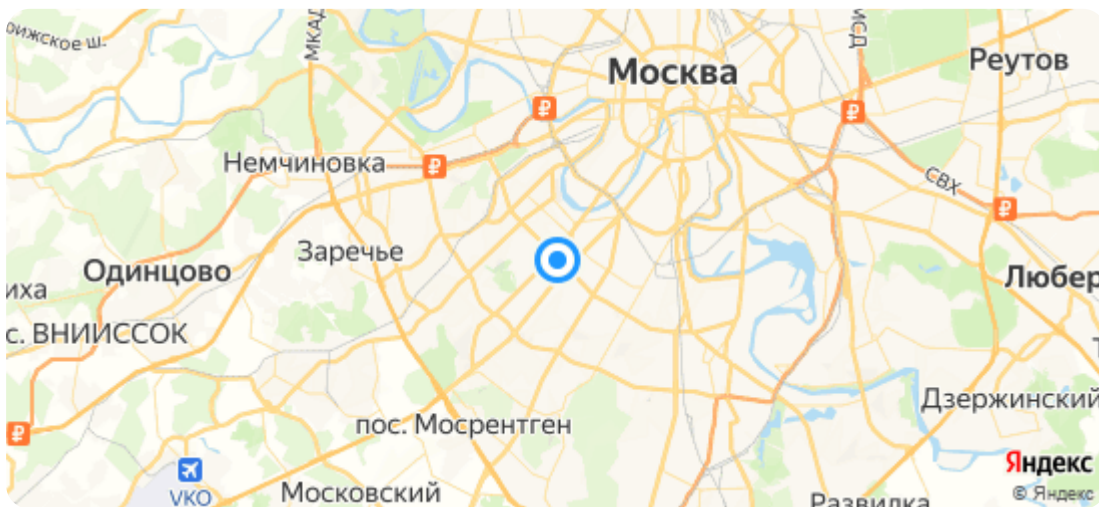
### Коммерческие условия:

|                                 |              |
|---------------------------------|--------------|
| Ставка аренды в месяц, руб.     | 200 000 руб. |
| Арендная ставка за кв.м / месяц | 9 524 руб.   |
| Арендная ставка за кв.м / год   | 114 286 руб. |
| Система налогообложения         | УСН 6%       |

### Тех. характеристики:

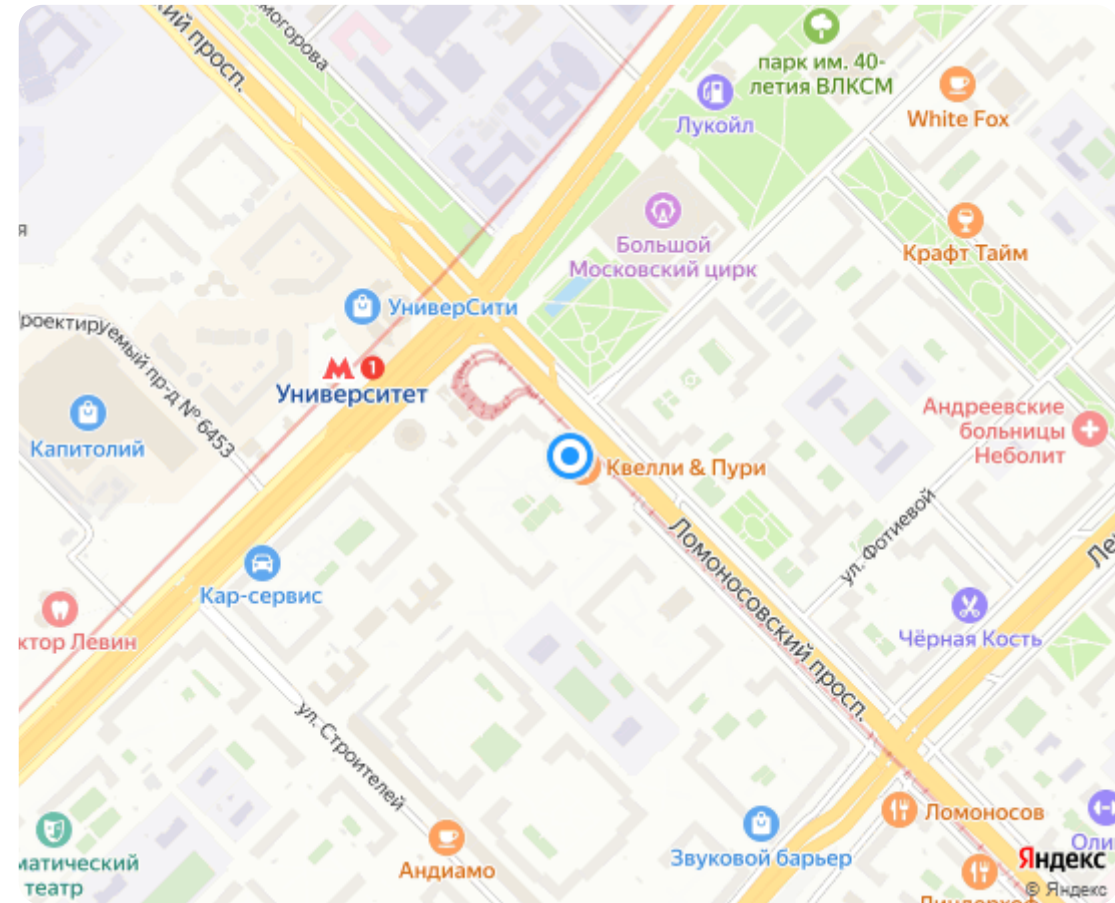
|                        |                       |
|------------------------|-----------------------|
| Планировка             | Открытая              |
| Отделка                | За выездом арендатора |
| Витринные окна         | В наличии             |
| Электроснабжение       | 60 кВт                |
| Санузел                | 1                     |
| Вентиляция под общепит | В наличии             |
| Парковка               | Наземная              |

### Целевое использование:

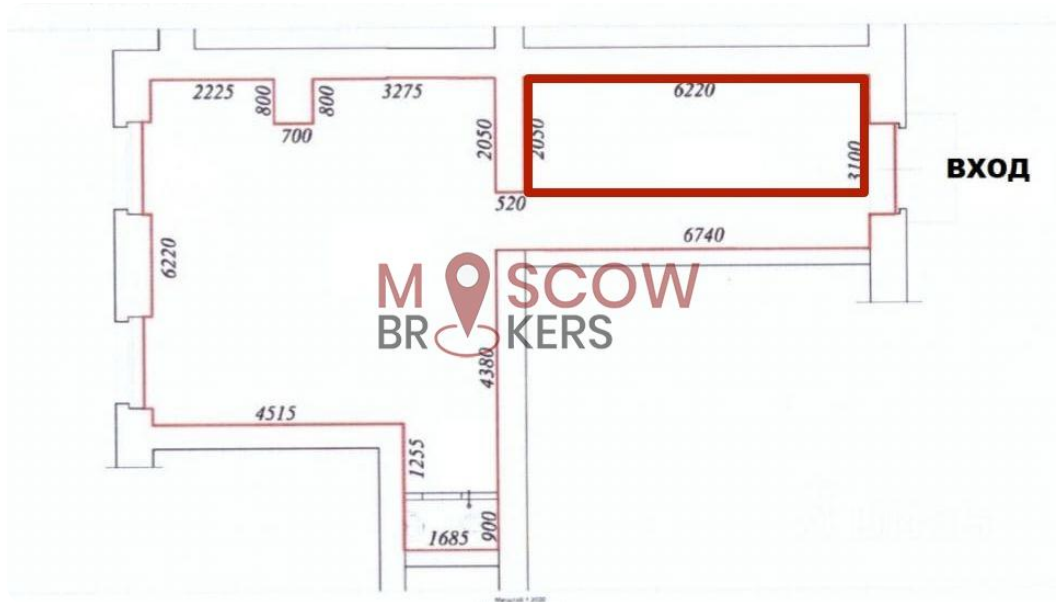


**Описание:**

Аренда отдела на первой линии Ломоносовского проспекта. В непосредственной близости от станции м. "Университет". Сверх-интенсивный пешеходный трафик, высокий рекламный потенциал, сложившееся торговое окружение. Отдел 21м2 на входе в помещение. Размещение вывески на фасаде.



Планировки:



**Фотографии:**



