



Параметры объекта:

Площадь	65,0 кв.м
Высота потолков	3,0 м
Этаж	1 / 10
Тип строения	Жилой дом
Метро	Ломоносовский проспект (3 мин. пешком)

Коммерческие условия:

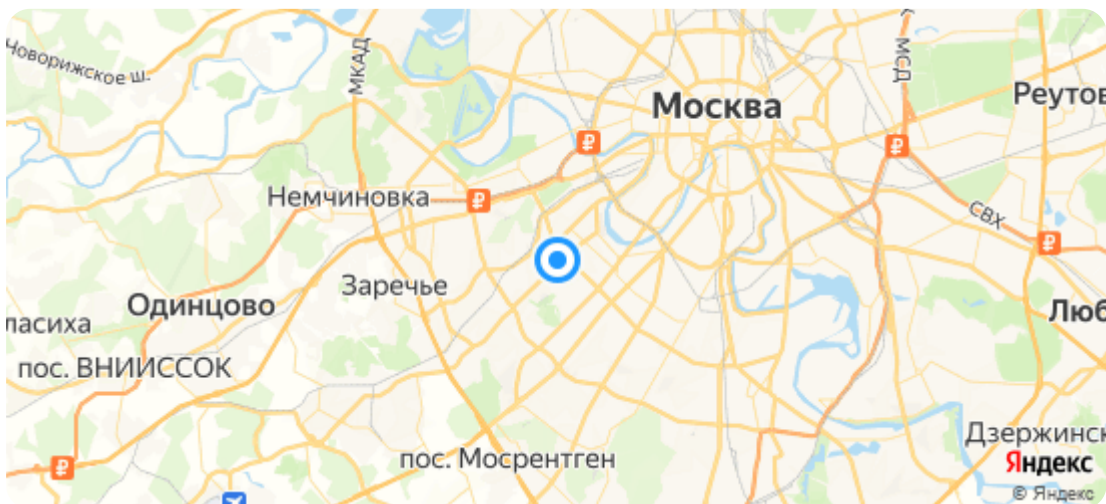
Ставка аренды в месяц, руб.	335 000 руб.
Арендная ставка за кв.м / месяц	5 154 руб.
Арендная ставка за кв.м / год	61 847 руб.
Система налогообложения	УСН 6%

Тех. характеристики:

Планировка	Открытая
Отделка	За выездом арендатора
Витринные окна	В наличии
Электроснабжение	35 кВт
Инженерия	Центральные коммуникации
Санузел	1
Вентиляция под общепит	Возможна установка
Парковка	Наземная

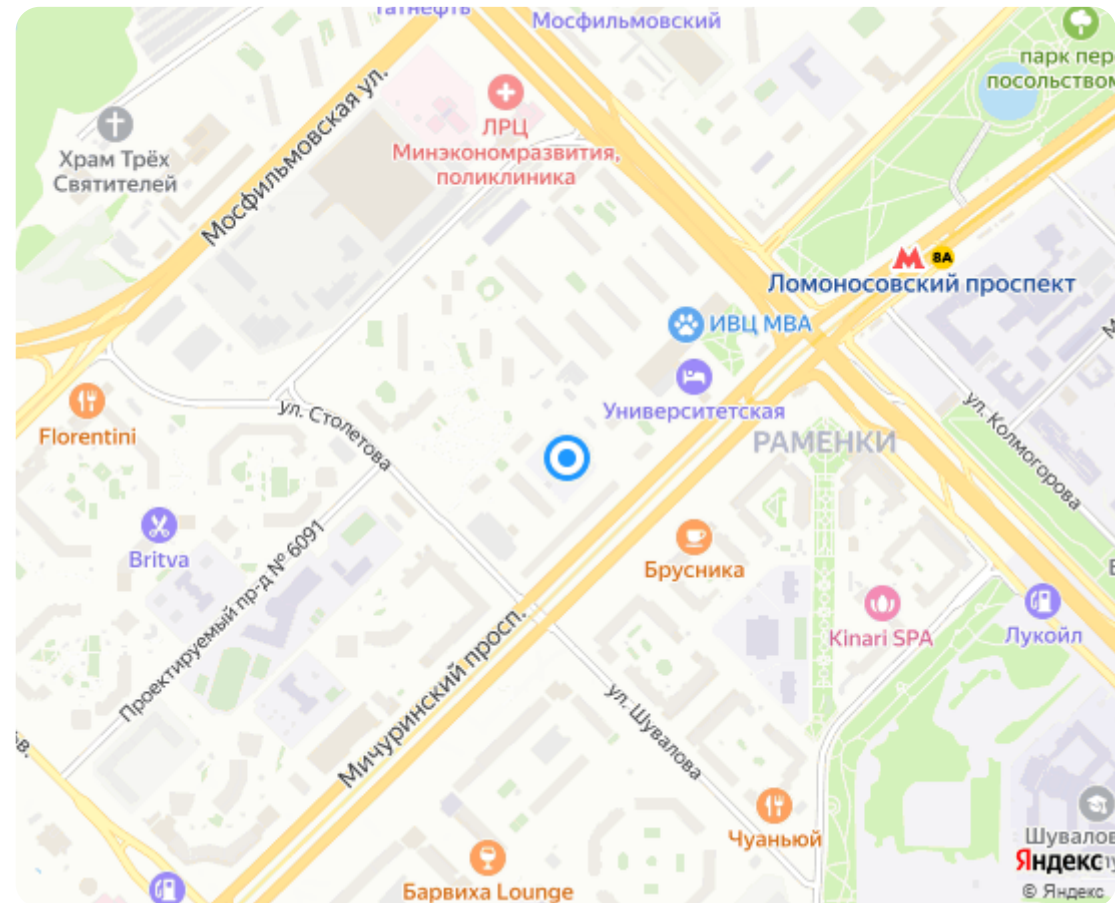
Целевое использование:

Анализы, Интим, Кофейня, Оптика/Ортопедия, Косметика, Кулинария, Цветы, Химчистка, Салон красоты, Салон связи, Одежда/Обувь, Минимаркет, Медицинский центр, Мебель/Интерьер, Аптека, Офис, представительство компании, Алкомаркет, Банк, Копицентр/Фото

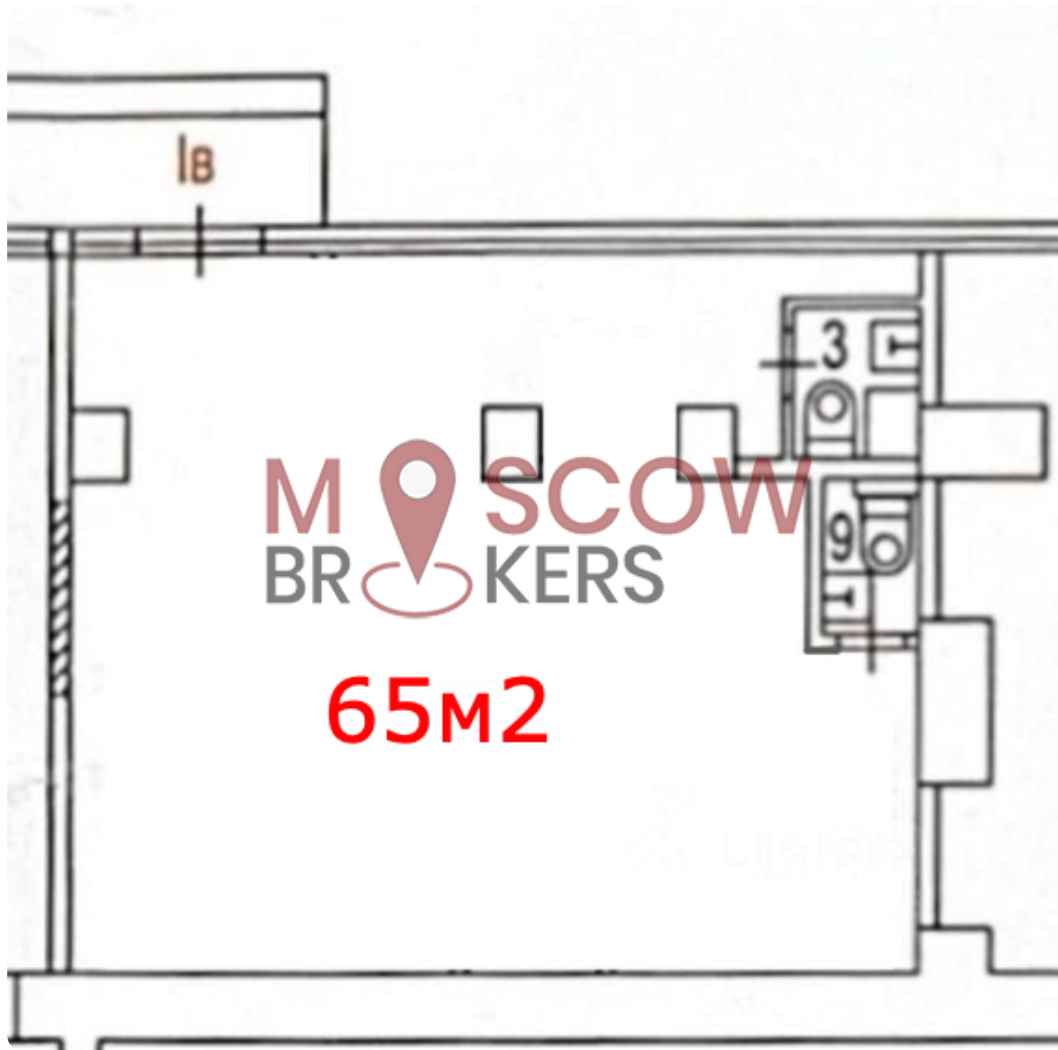


Описание:

Аренда торгового помещения по адресу: Мичуринский пр-кт 10к1.
Площадь 65м2 Помещение расположено на 1 линии Мичуринского пр-кта
в 3-х минутах ходьбы от станции метро Ломоносовский проспект.
Отдельный вход. Есть круглосуточный доступ. Планировка открытая.
Электрическая мощность 35 кВт. Звоните!



Планировки:



Фотографии:

