

### Параметры объекта:

Площадь	156,0 кв.м
Высота потолков	2,8 м
Этаж	1 / 16
Тип строения	Жилой дом
Метро	Молодежная (15 мин. пешком)

### Коммерческие условия:

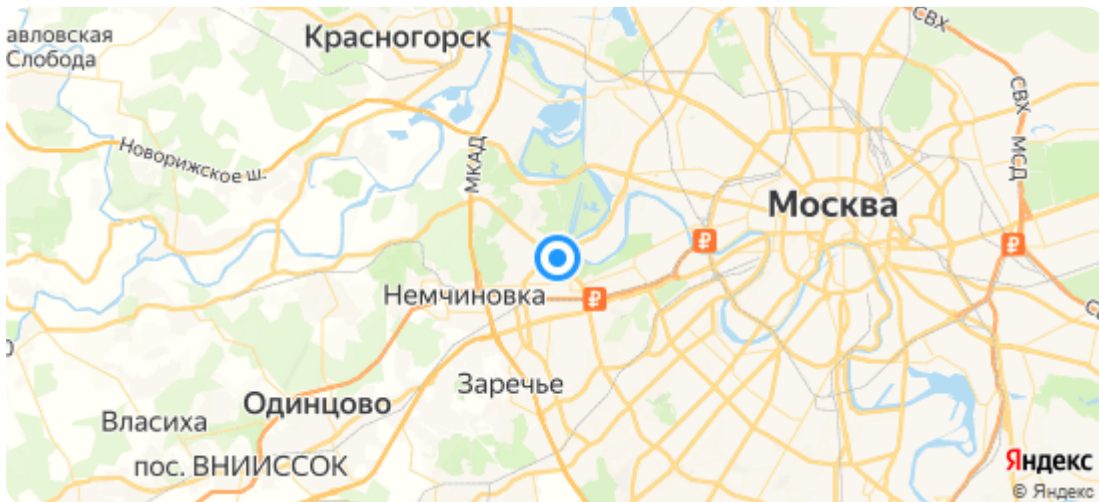
Ставка аренды в месяц, руб.	400 000 руб.
Арендная ставка за кв.м / месяц	2 565 руб.
Арендная ставка за кв.м / год	30 770 руб.
Система налогообложения	УСН 6%

### Тех. характеристики:

Планировка	Открытая
Отделка	За выездом арендатора
Витринные окна	В наличии
Электроснабжение	36 кВт
Инженерия	Центральные коммуникации
Санузел	1
Вентиляция под общепит	В наличии
Парковка	Наземная

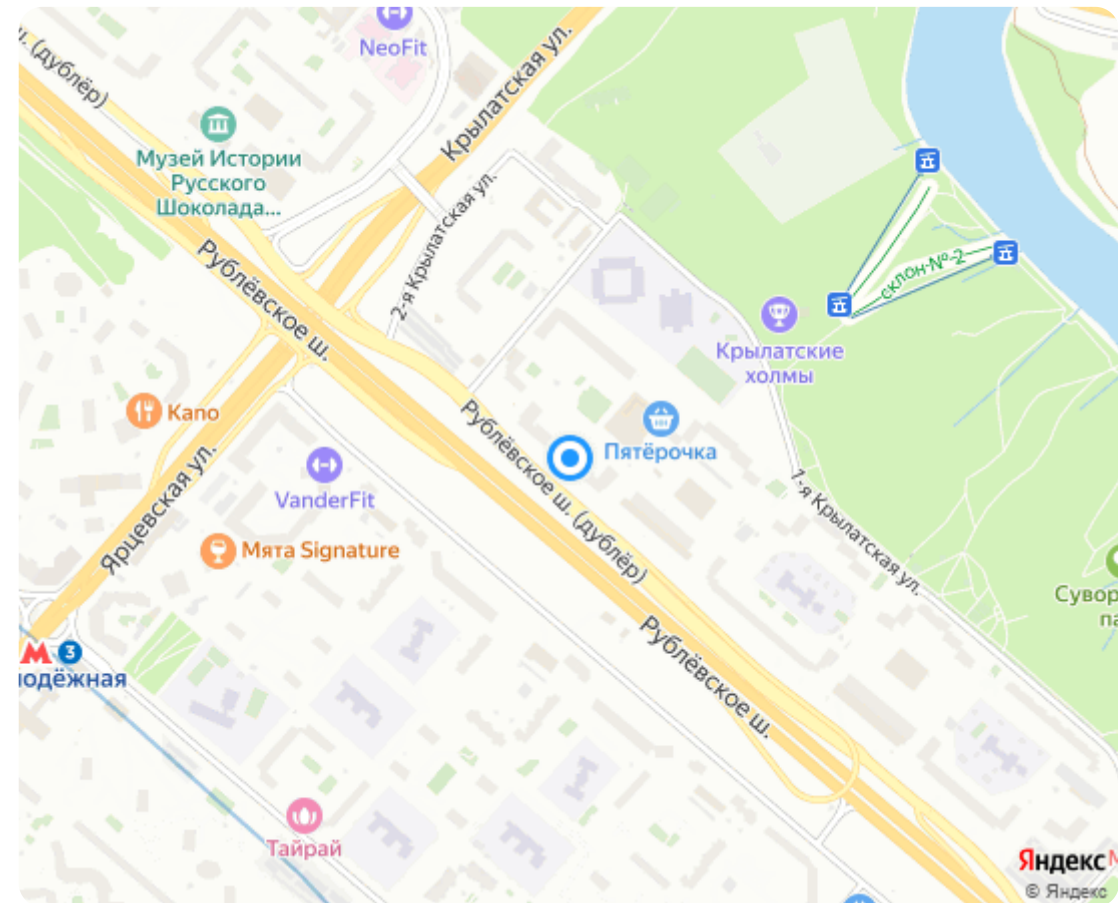
### Целевое использование:

Анализы, Кофейня, Оптика/Ортопедия, Косметика, Товары для дома, Кулинария, Цветы, Супермаркет, Стоматология, Салон красоты, Салон связи, Одежда/Обувь, Минимаркет, Медицинский центр, Аптека, Алкомаркет, Банк

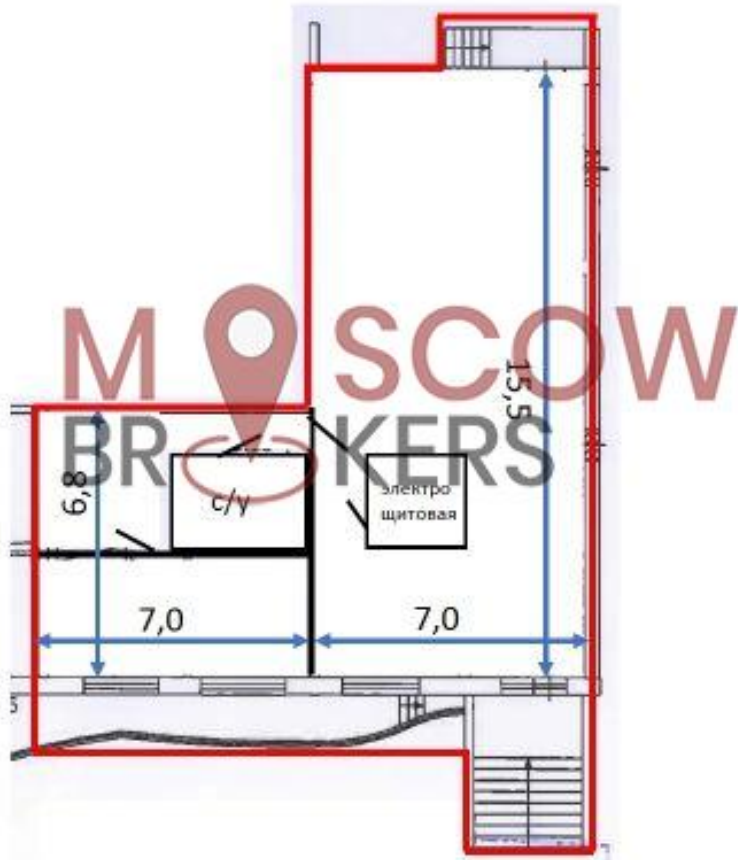


### Описание:

Аренда торгового помещения по адресу Рублевское ш., 22К1. Помещение общей площадью 156м2. Вход с первой линии домов. Вход со двора (зона разгрузки). Имеется вытяжка под общепит. Выделенная электрическая мощность 36 кВт. Высота потолков 2.75м. Помещение расположено на первом этаже жилого дома в густонаселенном жилом районе. Сложившееся торговое окружение: ВИНЛАБ, Магнолия, Милти, Сахалинский икорный дом, Шоколадница.



Планировки:





Фотографии:













