



Параметры объекта:

Площадь	353,0 кв.м
Высота потолков	4,6 м
Этаж	1 / 1
Тип строения	Административное здание
Метро	Сокол (5 мин. пешком)

Коммерческие условия:

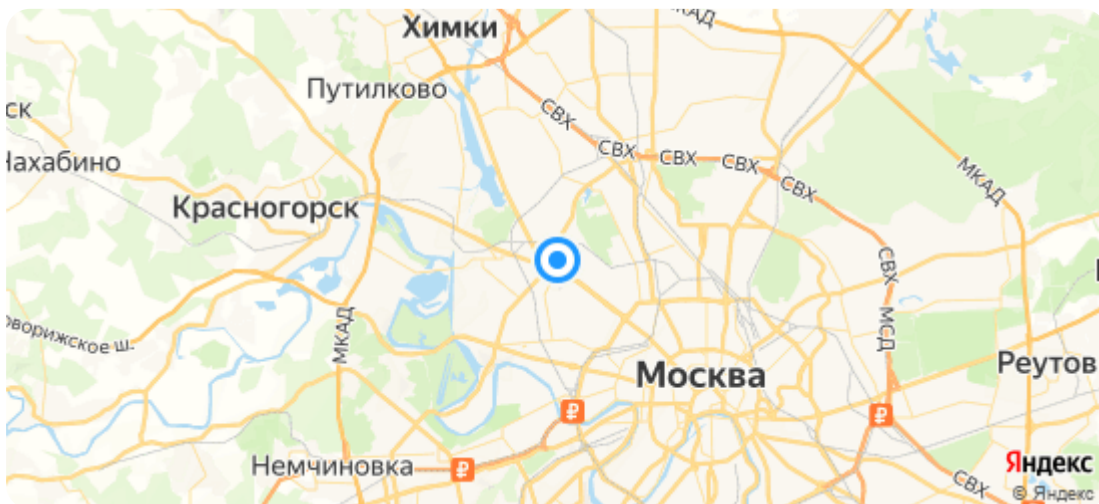
Стоимость за кв.м	283 287 руб.
Ставка аренды в месяц, руб.	1 300 000 руб.
Арендная ставка за кв.м / месяц	3 683 руб.
Арендная ставка за кв.м / год	44 193 руб.
Система налогообложения	УСН 6%

Тех. характеристики:

Планировка	Открытая
Отделка	В стиле арендатора
Витринные окна	В наличии
Инженерия	Центральные коммуникации
Санузел	1
Вентиляция под общепит	В наличии
Парковка	Наземная
Площадь подвала	171 м ²

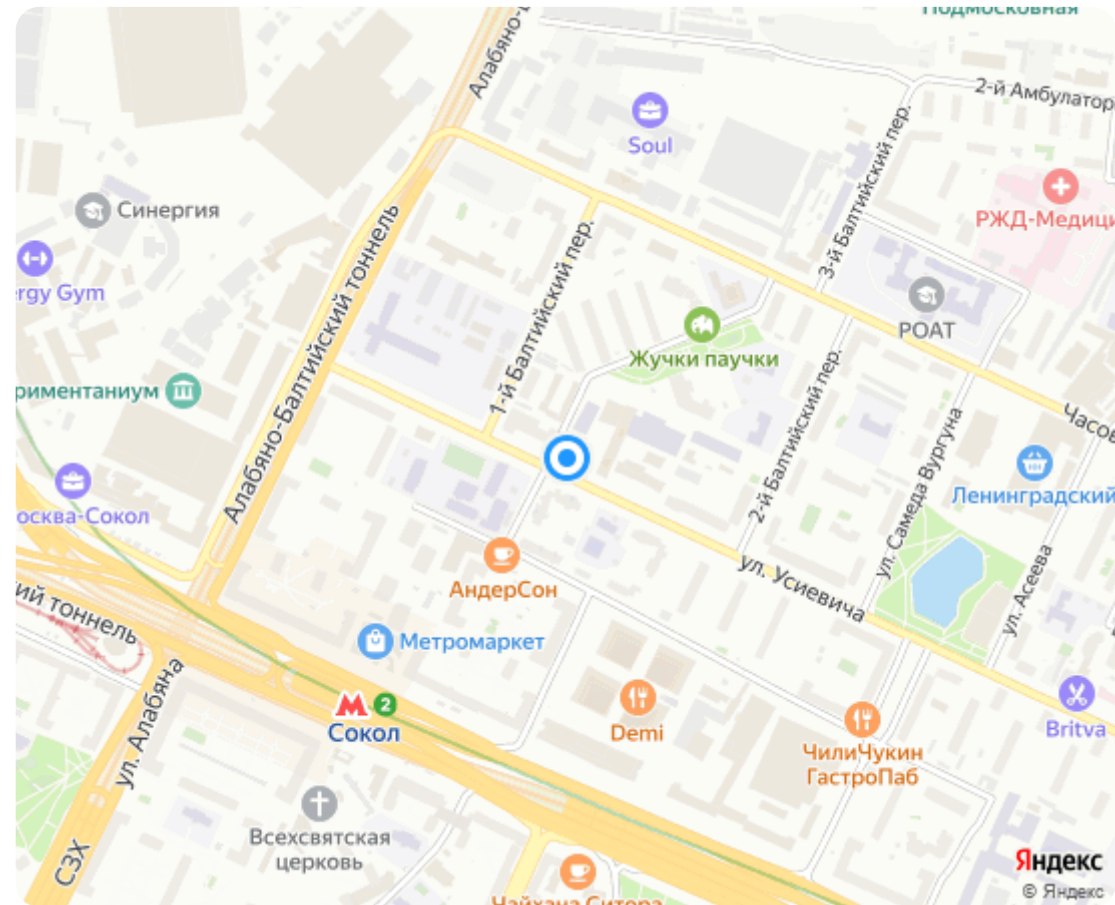
Целевое использование:

Дискаунтер, Анализы, Кофейня, Оптика/Ортопедия, Косметика, Товары для дома, Кулинария, Цветы, Химчистка, ФастФуд, Салон красоты, Минимаркет, Ресторан, Зоомагазин, Букмекерская контора, Аптека, Алкомаркет, Разное, Торговая сеть, Кальянная

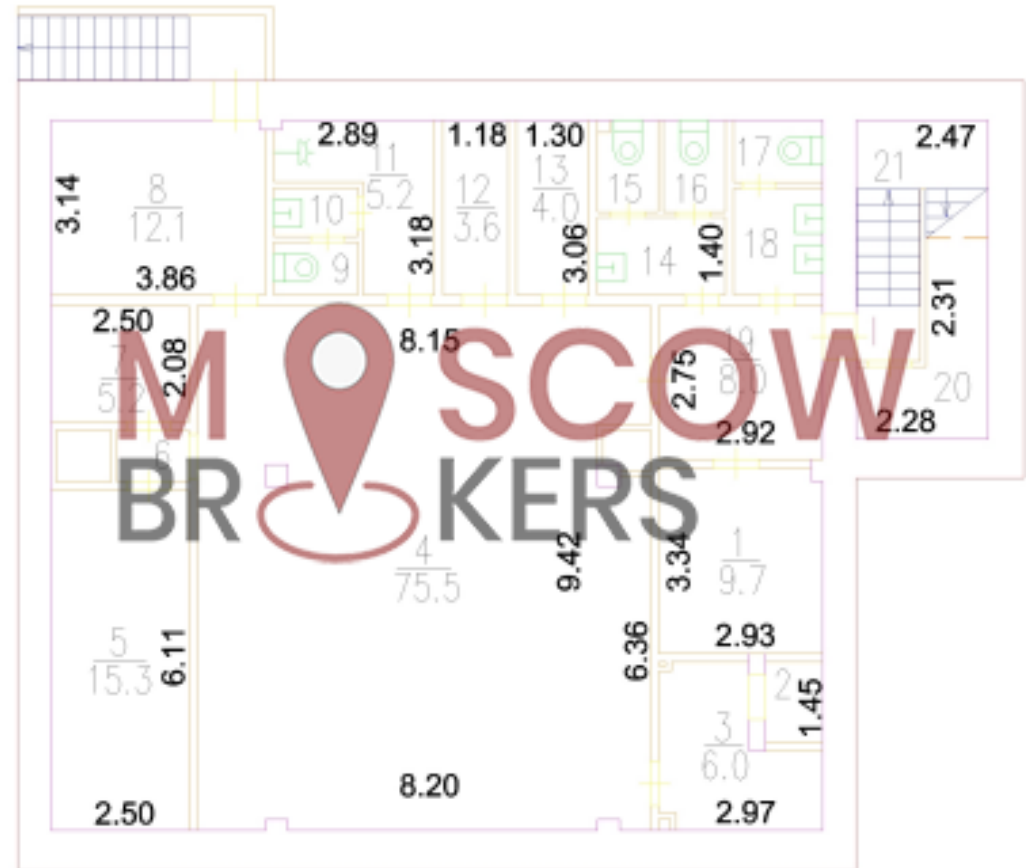
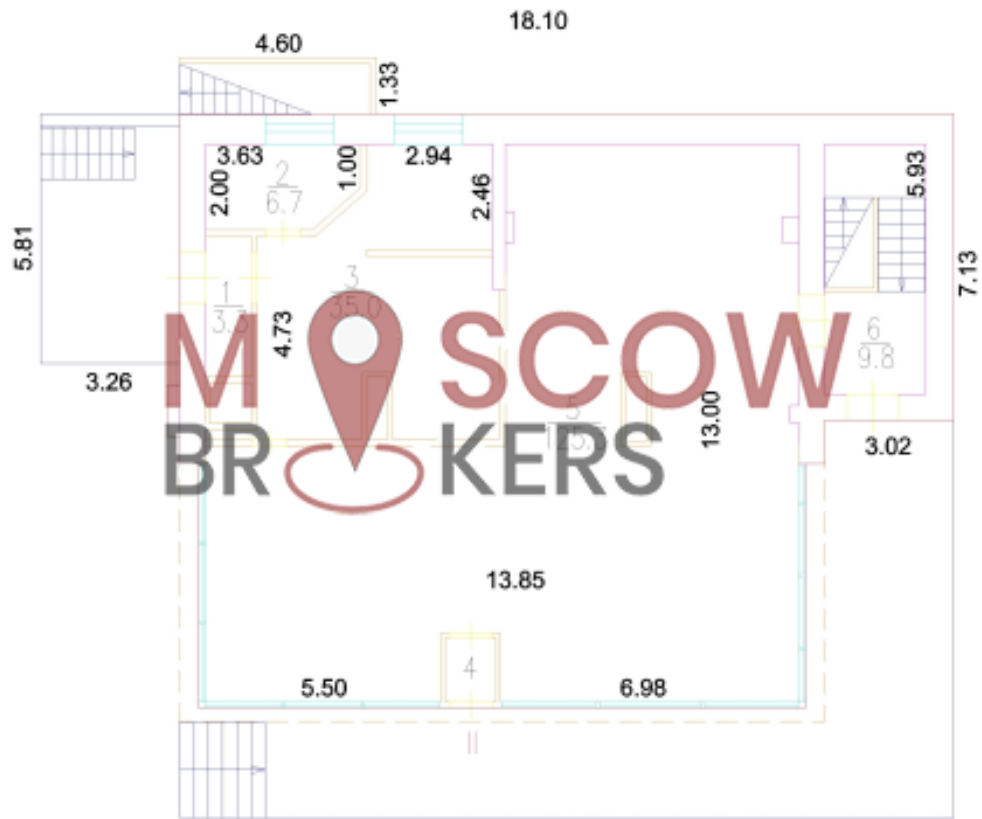


Описание:

Аренда торгового помещения, расположенного по адресу: г Москва, Усиевича, 22С2 Есть возможность рассмотреть разные варианты деления площади, общая площадь - 353.2м2 (1-й этаж 182м2, подвал 171м2). Высота потолков - 4,6м Планировка - открытая. Отдельно-стоящее здание. Общеобменная вентиляция, технологическая вентиляция, кондиционирование, система автоматического пожаротушения. Парковка - открытая на улице. Арендная ставка - 1.300.000 р. \ мес. (1-й этаж 1.000.000р. \ мес., подвал 300.000р. \ мес.). Отдельный вход с улицы, витринное остекление. Предусмотрена возможность размещения рекламы на фасаде. Свободная парковка перед домом. Большой поток пешеходного и автомобильного трафика. Объект располагается в центре жилого массива, рядом остановка общественного транспорта.



Планировки:



Фотографии:



