

### Параметры объекта:

Площадь	245,0 кв.м
Высота потолков	3,0 м
Этаж	1 / 25
Тип строения	Жилой дом
Метро	Бабушкинская (22 мин. пешком)

### Коммерческие условия:

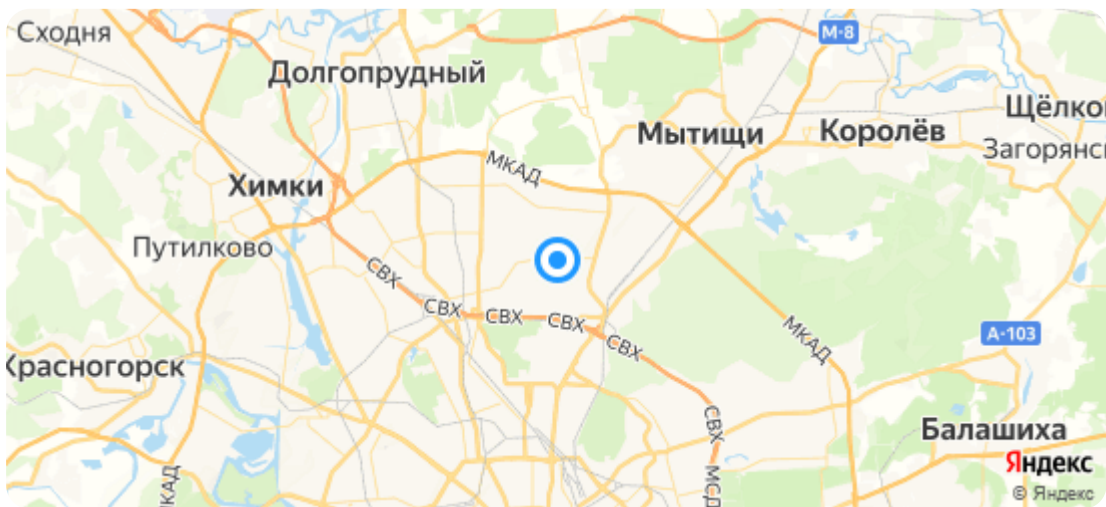
Цена продажи	68 900 000 руб.
Стоимость за кв.м	281 225 руб.
Система налогообложения	УСН 6%

### Тех. характеристики:

Планировка	Открытая
Отделка	В стиле арендатора
Витринные окна	В наличии
Электроснабжение	60 кВт
Инженерия	Центральные коммуникации
Санузел	1
Парковка	Наземная

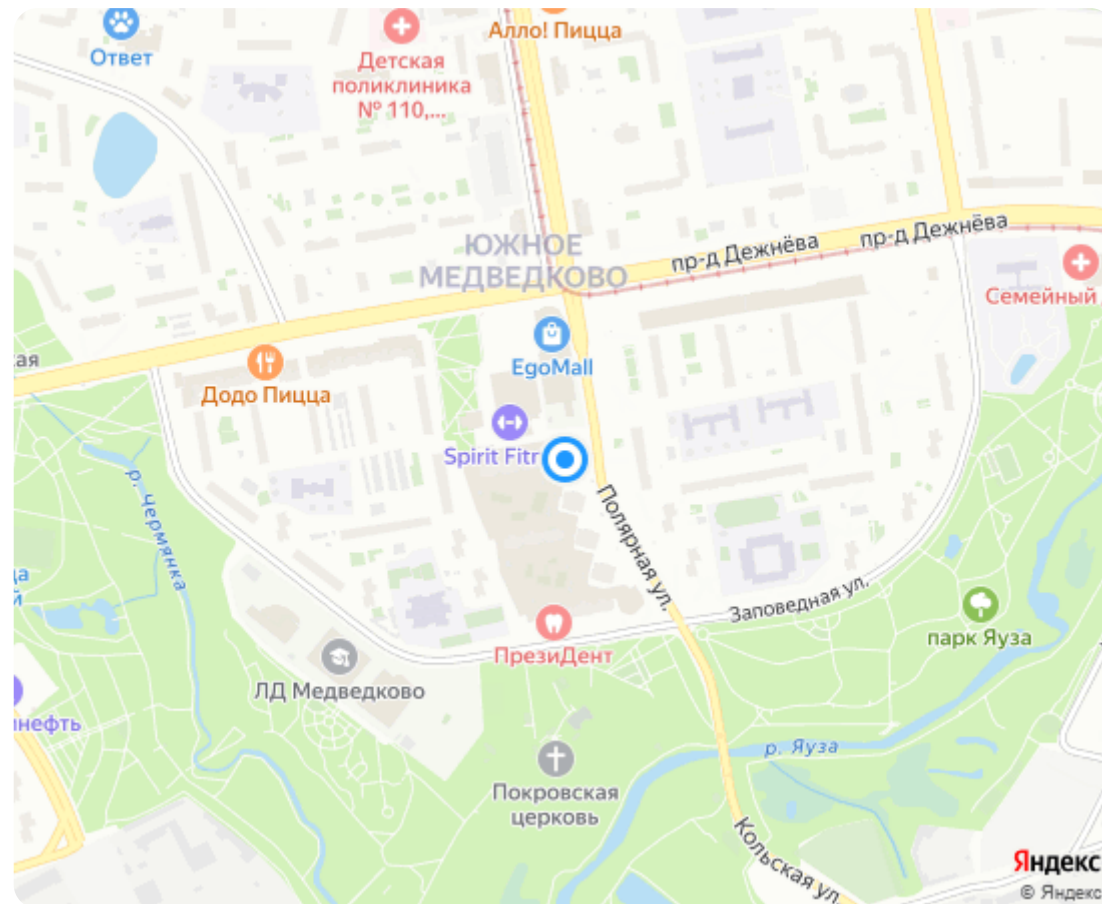
### Целевое использование:

Аптека

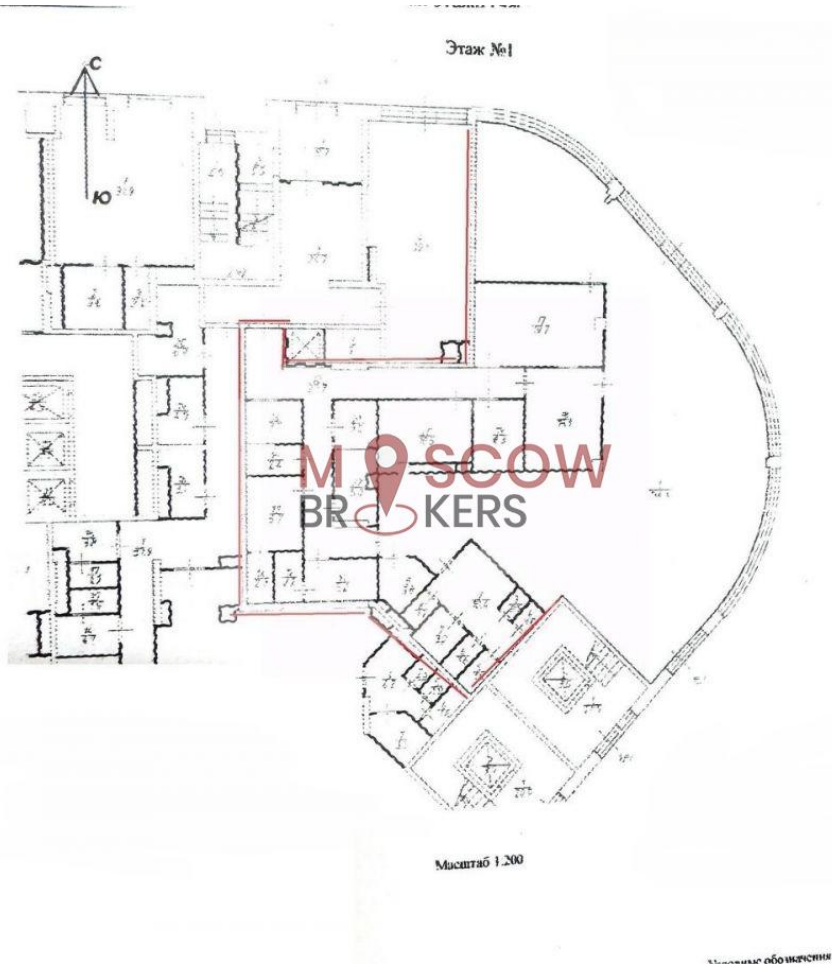


### Описание:

Предлагаем вашему вниманию уникальное предложение – готовый арендный бизнес в виде торгового помещения площадью 245 м2 с двумя востребованными арендаторами: продуктовым магазином и аптекой. Преимущества: стабильный доход. Долгосрочные договоры аренды с надежными арендаторами: продуктовым магазином и аптекой. Текущий месячный арендный поток (МАП) не разглашается. Высокая рентабельность. Выгодное расположение: Первая линия ул. Полярная. В 5 минутах езды от станций метро "Свиблово" и "Бабушкинская". Густонаселенный жилой массив. Стабильный автомобильный и пешеходный трафик. Напротив остановка общественного транспорта и пешеходный переход. Функциональное помещение: 1 этаж 25-этажного жилого дома, построенного в 2009 году. Отдельный вход с фасада. Зона погрузки/разгрузки. Зальная планировка. Все центральные городские коммуникации. Есть возможность дополнительно арендовать площадь под склад (20 кв.м.). Витринное остекление. Возможность размещения вывески. Парковка перед зданием. Технические характеристики: Общая площадь - 245 кв.м. Высота потолков - 3 метра. Электрическая мощность - 60 кВт. Перспективный актив: Помещение находится в перспективном районе с развитой инфраструктурой. Помещение станет отличным активом, который будет приносить вам стабильный доход. Это предложение идеально подходит для: Инвесторов, желающих получить стабильный доход с высокой рентабельностью. Предпринимателей, ищущих помещение для своего бизнеса. Всех, кто хочет стать владельцем ценного актива в развивающемся районе.



Планировки:



Фотографии:

