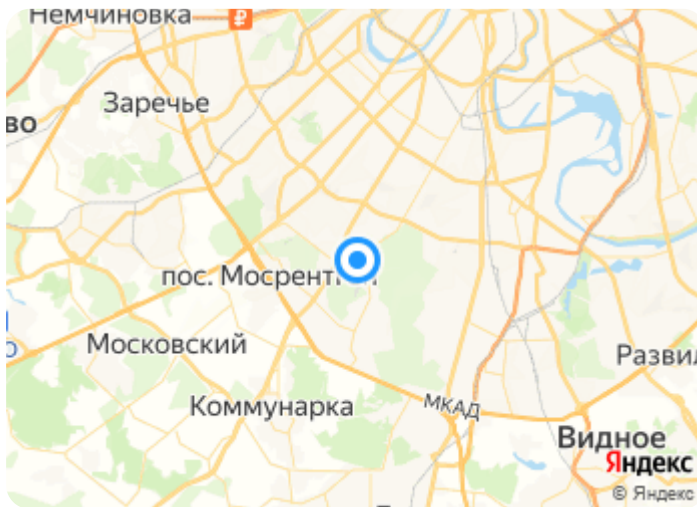




Параметры объекта:

Площадь	191,1 кв.м
Высота потолков	3,0 м
Этаж	1 / 1
Тип строения	Жилой дом
Метро	Коньково (13 мин. пешком)



Коммерческие условия:

Цена продажи	74 000 000 руб.
Ставка аренды в месяц, руб.	900 000 руб.
Система налогообложения:	УСН 6%

Арендатор:

сеть магазинов Бристоль, сеть аптек Мелодия Здоровья

Тех. характеристики:

Планировка	Открытая
Отделка	В стиле арендатора
Витринные окна	В наличии
Электроснабжение	58 кВт
Санузел	1
Парковка	Наземная

Предназначение:

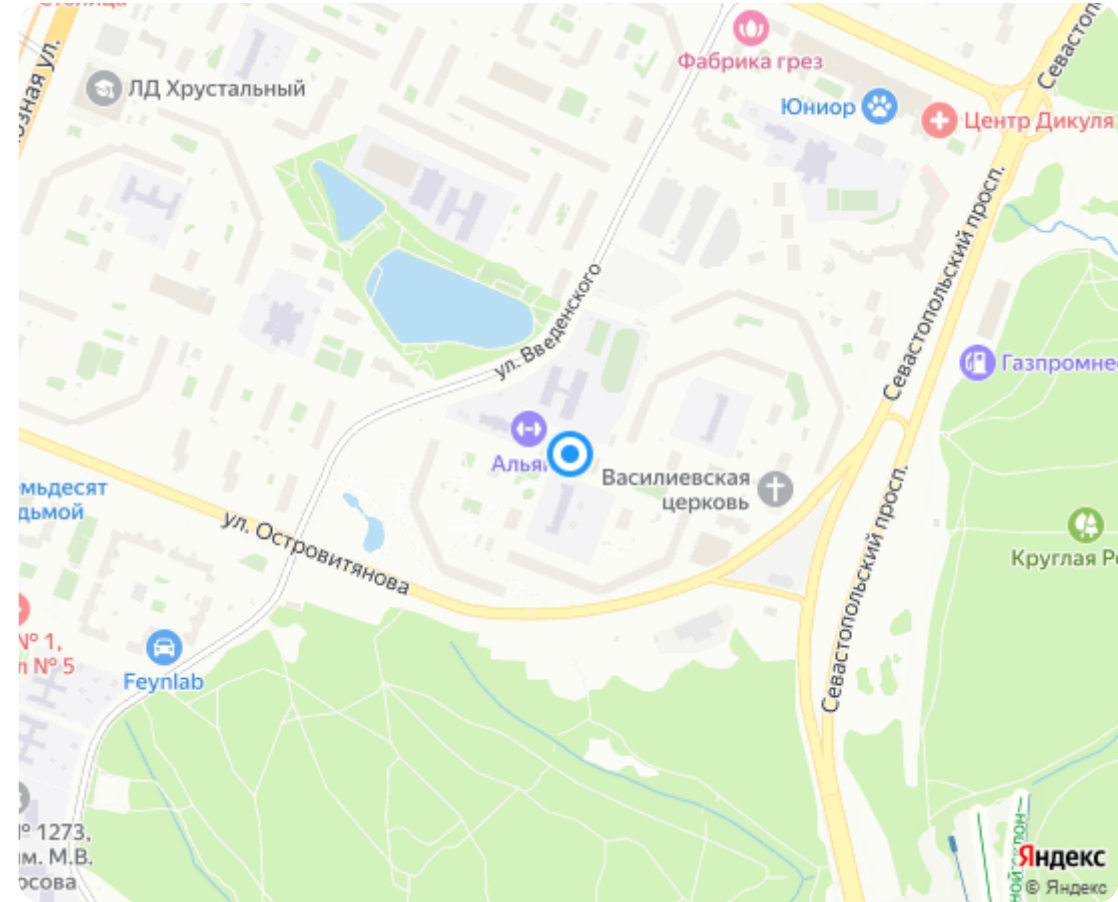
Аптека

Финансовые показатели:

МАП (месячный арендный поток)	900 000 руб.
--	--------------

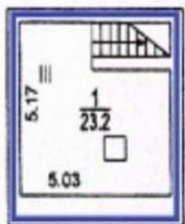
Описание:

Продается доходный торговый объект с долгосрочными арендаторами в районе метро Коньково. Описание объекта: Расположение: Район метро Коньково, пешая доступность. Помещение находится в нежилом торговом здании на первом этаже. Площадь: Общая площадь 191,1 кв.м, включая подвальное помещение. Планировка: Открытая планировка, витрины по фасаду, два отдельных входа. Технические характеристики: Высота потолков 3,5 м, электрическая мощность 58 кВт, центральные коммуникации. Арендаторы: Сеть магазинов "Бристоль": площадь 105,6 кв.м, договор аренды до 2035 года, ежегодная индексация, МАП 300 000 рублей. Сеть аптек "Мелодия Здоровья": площадь 85,5 кв.м, договор аренды до 2029 года, ежегодная индексация, МАП 300 000 рублей. Финансовые показатели: Арендаторы оплачивают коммунальные платежи самостоятельно. Дополнительные преимущества: Договор аренды земли до 2070 года. Собственность юридического лица. Прямая продажа по договору купли-продажи недвижимости. Выгодное расположение в районе с плотной жилой застройкой, рядом с популярными продуктовыми магазинами. Преимущества: Стабильный доход: Наличие долгосрочных договоров аренды с крупными сетевыми магазинами обеспечивает стабильный денежный поток. Выгодное расположение: Помещение находится в оживленном месте с высоким пешеходным трафиком. Современный формат: Просторное помещение с удобной планировкой и витринным остеклением. Перспективное место: Район с развитой инфраструктурой и растущим населением.



Планировки:

ПОДВАЛ



1 ЭТАЖ



Фотографии:





